

LEGENDA:

- Localização AHE's
- Cidades
- Rio Tamanduá
- Hidrografia
- Rodovias e Acessos
- BH do Rio Tamanduá

Susceptibilidade Erosiva

- Pouco Susceptível
- Moderadamente Susceptível
- Muito Susceptível
- Extremamente Susceptível

REFERÊNCIAS CARTOGRÁFICAS:

- Declinação Magnética - NOAA (2019)
- Limites Municipais, Estaduais e Federais - IBGE (2010)
- Regiões Hidrográficas Brasileiras (ANA - 2012)
- Regiões Hidrográficas Santa Catarina (EPAGRI - 2012)
- Rodovias e Acessos - IBGE (2014)
- Hidrografia - EPAGRI (2012)

LOCALIZAÇÃO:

Declinação Magnética em julho de 2019: 19,37° W ± 0,39°
 Cresce Anualmente: 0,13° W

ESCALA: 1:150.000

PROJEÇÃO UNIVERSAL TRANSVERSA DE MERCATOR - UTM
 Meridiano Central 51W - Zona 22J
 Equador e Meridiano central acrescidos de 10000 km
 e 500 km Respectivamente.
 DATUM VERTICAL MARÉGRAFO DE IMBITUBA/SC
 DATUM HORIZONTAL SIRGAS 2000

EXECUÇÃO:

CLIENTE: **TAMANDUÁ ENERGIA S.A**

PROJETO: **AValiação Integrada de Bacia Hidrográfica (AIBH) DO RIO TAMANDUÁ**

TÍTULO: **MAPA DE SUSCEPTIBILIDADE EROSIVA**

Responsável Técnico:

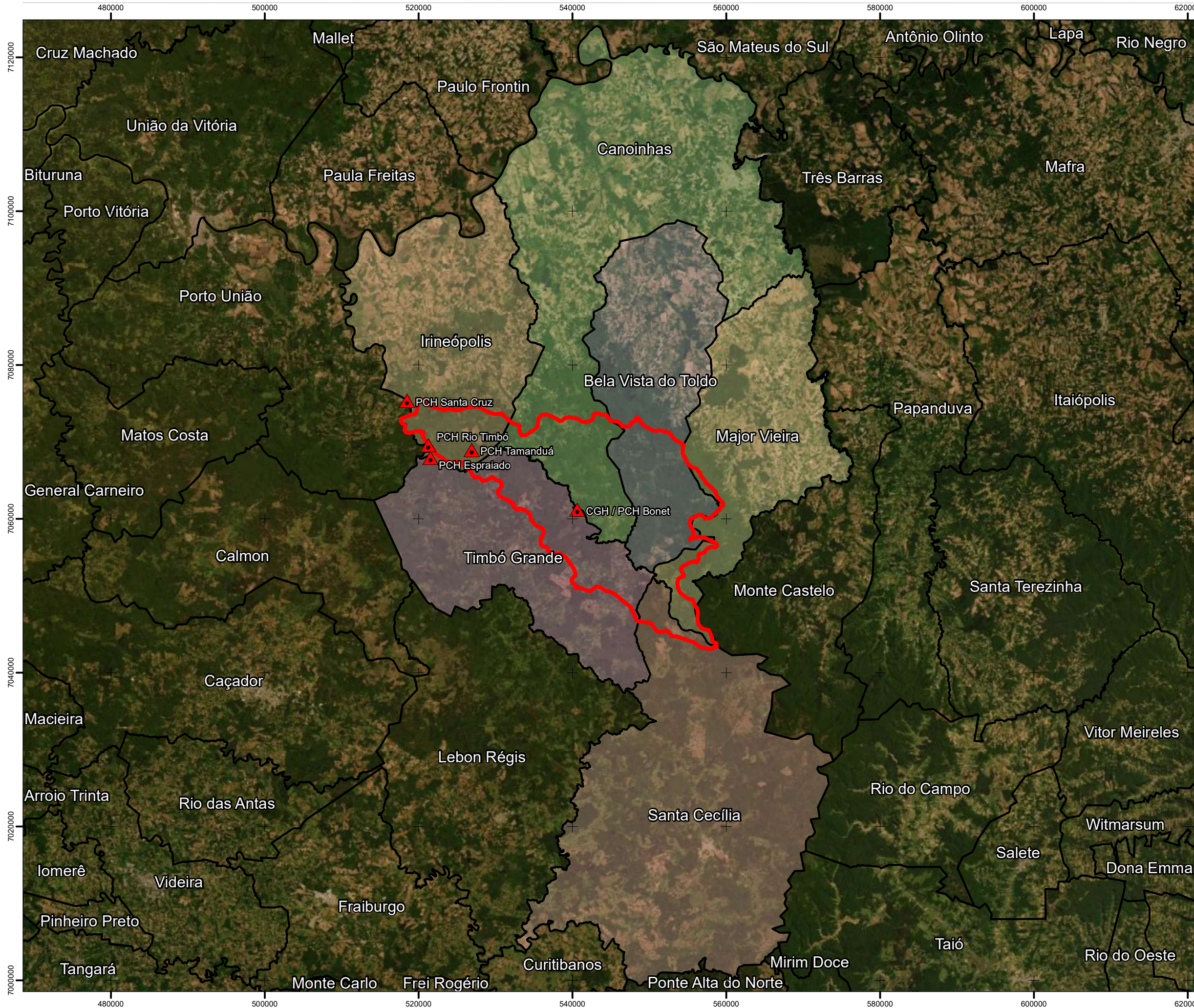
Paulo César Leal
 CPF: 376927559-49
 CONFEA: 2502680620

Obs:

Folha Tamanho A3	Elaborado em: 29/01/2020
	Revisado em: 29/01/2020
	Prancha nº:H3

AValiação Integrada da Bacia Hidrográfica do Rio Tamanduá

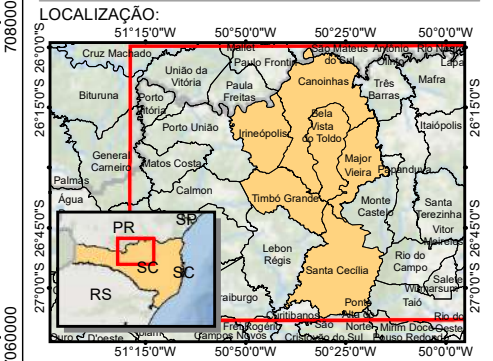
Mapa de Localização dos Municípios Contemplados na bacia hidrográfica do rio Tamanduá



LEGENDA:

- ▲ Localização das Usinas
- ▭ Bacia do Rio Tamanduá
- Limites Municipais**
- ▭ Municípios
- Municípios contemplados**
- ▭ Bela Vista do Toldo
- ▭ Canoinhas
- ▭ Irineópolis
- ▭ Major Vieira
- ▭ Santa Cecília
- ▭ Timbó Grande

REFERÊNCIAS CARTOGRÁFICAS:
- Declinação Magnética - NOAA (2013)
- Limites Municipais, Estaduais e Federais - IBGE (2010)
- Hidrografia - EPAGRI (2012)



Declinação Magnética em Agosto de 2012: 18°07'W
Cresce Anualmente: 0°08'W
ESCALA: 1:480.000
PROJEÇÃO UNIVERSAL TRANSVERSA DE MERCATOR - UTM
Meridiano Central 51W - Zona 22J
Equador e Meridiano central acrescidos de 10000 km e 500 km Respectivamente.
DATUM VERTICAL MARÉGRAFO DE IMBITUBA/SC
DATUM HORIZONTAL SIRGAS 2000

EXECUÇÃO:

CLIENTE: **TAMANDUÁ ENERGIA S.A**

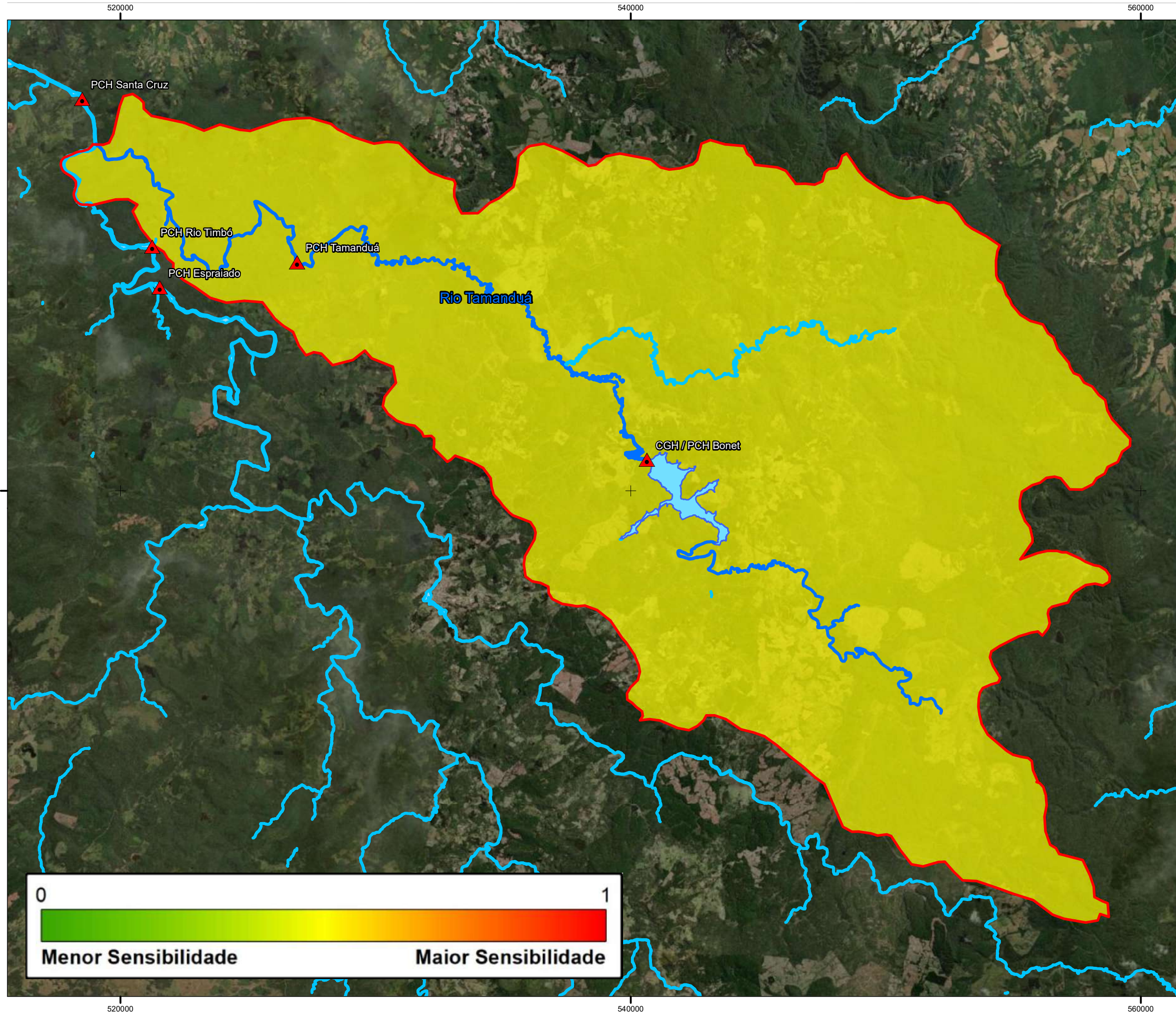
PROJETO: **AIBH do Rio Tamanduá**

TÍTULO: **Localização dos Municípios Contemplados na bacia hidrográfica do rio Tamanduá**

Responsável Técnico:
Paulo César Leal
CPF: 376.927.559-49
CONFEA: 2502680620

Município/UF: Irineópolis/SC
Folha Tamanho A3
Obs:

Elaborado em: 20/02/2020
Revisado em: 20/02/2020
Prancha nº: 3°



LEGENDA:

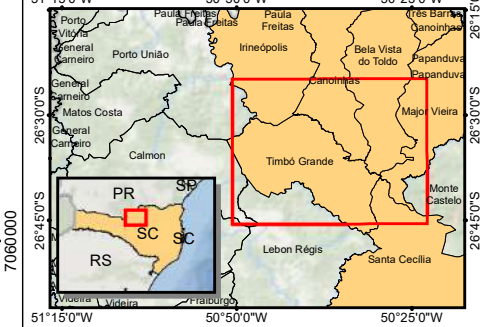
- Localização das Usinas
- Bacia do Rio Tamanduá
- Massa D'água do Rio Tamanduá
- Hidrografia
- Rio Tamanduá

Índice de Sensibilidade Ambiental (ISA)

0,456

REFERÊNCIAS CARTOGRÁFICAS:
- Declinação Magnética - NOAA (2013)
- Limites Municipais, Estaduais e Federais - IBGE (2010)
- Hidrografia - EPAGRI (2012)

LOCALIZAÇÃO:



Declinação Magnética em Agosto de 2012: 18°07'W
Cresce Anualmente: 0°08'W
ESCALA: 1:145.364
0 1 2 4 KM

PROJEÇÃO UNIVERSAL TRANSVERSA DE MERCATOR - UTM
Meridiano Central 51W - Zona 22J
Equador e Meridiano central acrescidos de 10000 km e 500 km Respectivamente.
DATUM VERTICAL MARÉGRAFO DE IMBITUBA/SC
DATUM HORIZONTAL SIRGAS 2000



CLIENTE:
TAMANDUÁ ENERGIA S.A

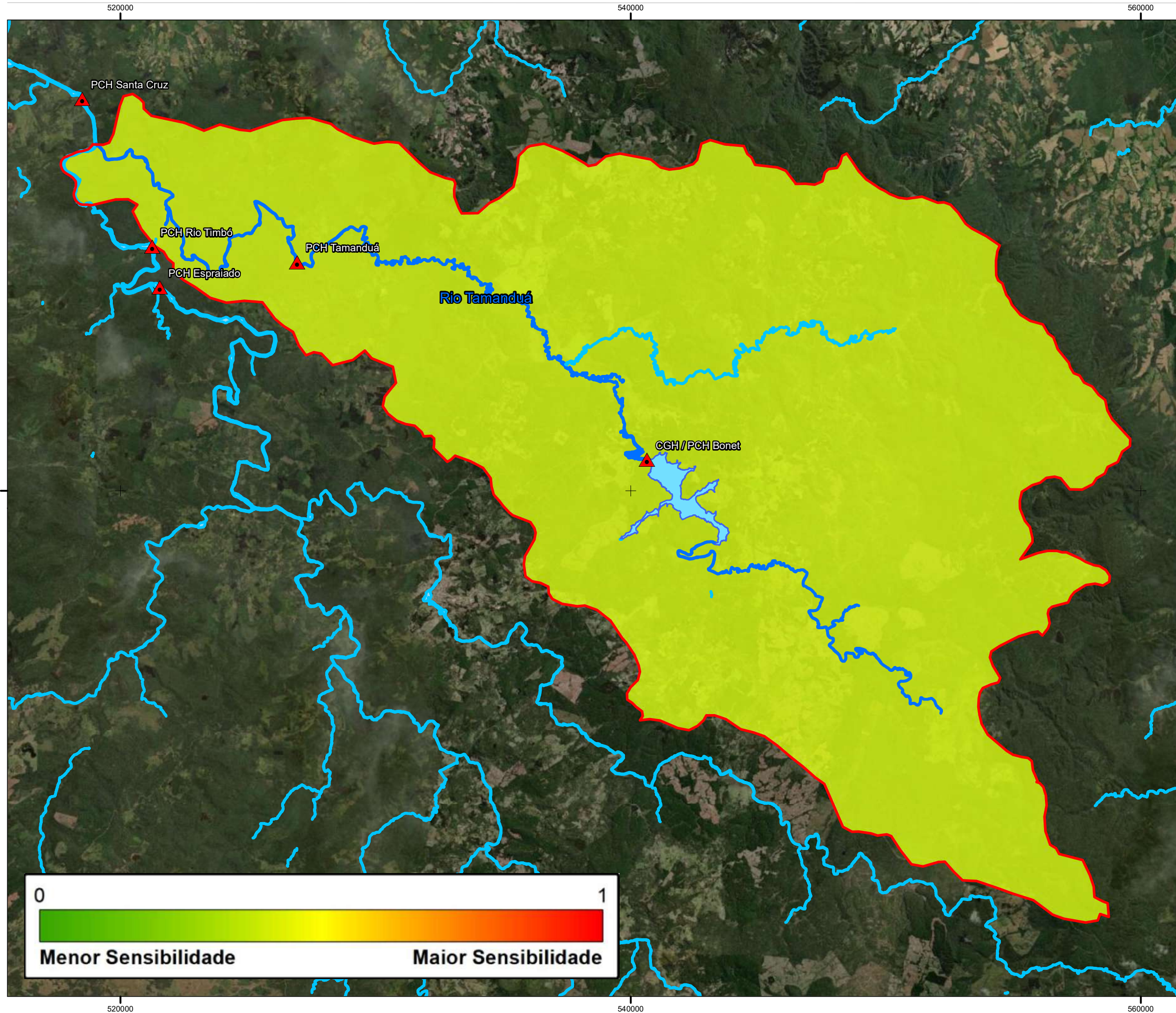
PROJETO:
AIBH do Rio Tamanduá

TÍTULO:
Sensibilidade Meio Físico e Ecossistemas Terrestres

Responsável Técnico:

Paulo César Leal
CPF: 376.927.559-49
CONFEA: 2502680620

Município/UF: Irineópolis/SC
Folha Tamanho A3
Obs:
Elaborado em: 21/02/2020
Revisado em: 21/02/2020
Prancha nº: 3{



LEGENDA:

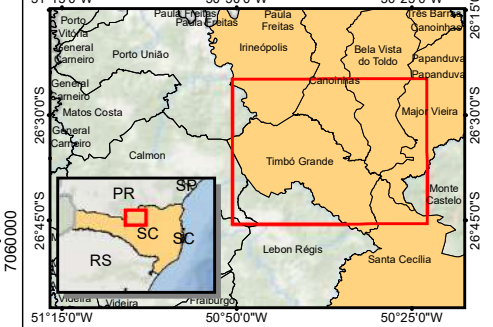
- Localização das Usinas
- Bacia do Rio Tamanduá
- Massa D'água do Rio Tamanduá
- Hidrografia
- Rio Tamanduá

Índice de Sensibilidade Ambiental (ISA)

0,407

REFERÊNCIAS CARTOGRÁFICAS:
- Declinação Magnética - NOAA (2013)
- Limites Municipais, Estaduais e Federais - IBGE (2010)
- Hidrografia - EPAGRI (2012)

LOCALIZAÇÃO:



Declinação Magnética em Agosto de 2012: 18°07'W
Cresce Anualmente: 0°08'W
ESCALA: 1:145.364
PROJEÇÃO UNIVERSAL TRANSVERSA DE MERCATOR - UTM
Meridiano Central 51W - Zona 22J
Equador e Meridiano central acrescidos de 10000 km e 500 km Respectivamente.
DATUM VERTICAL MARÉGRAFO DE IMBITUBA/SC
DATUM HORIZONTAL SIRGAS 2000

EXECUÇÃO:

CLIENTE:
TAMANDUÁ ENERGIA S.A

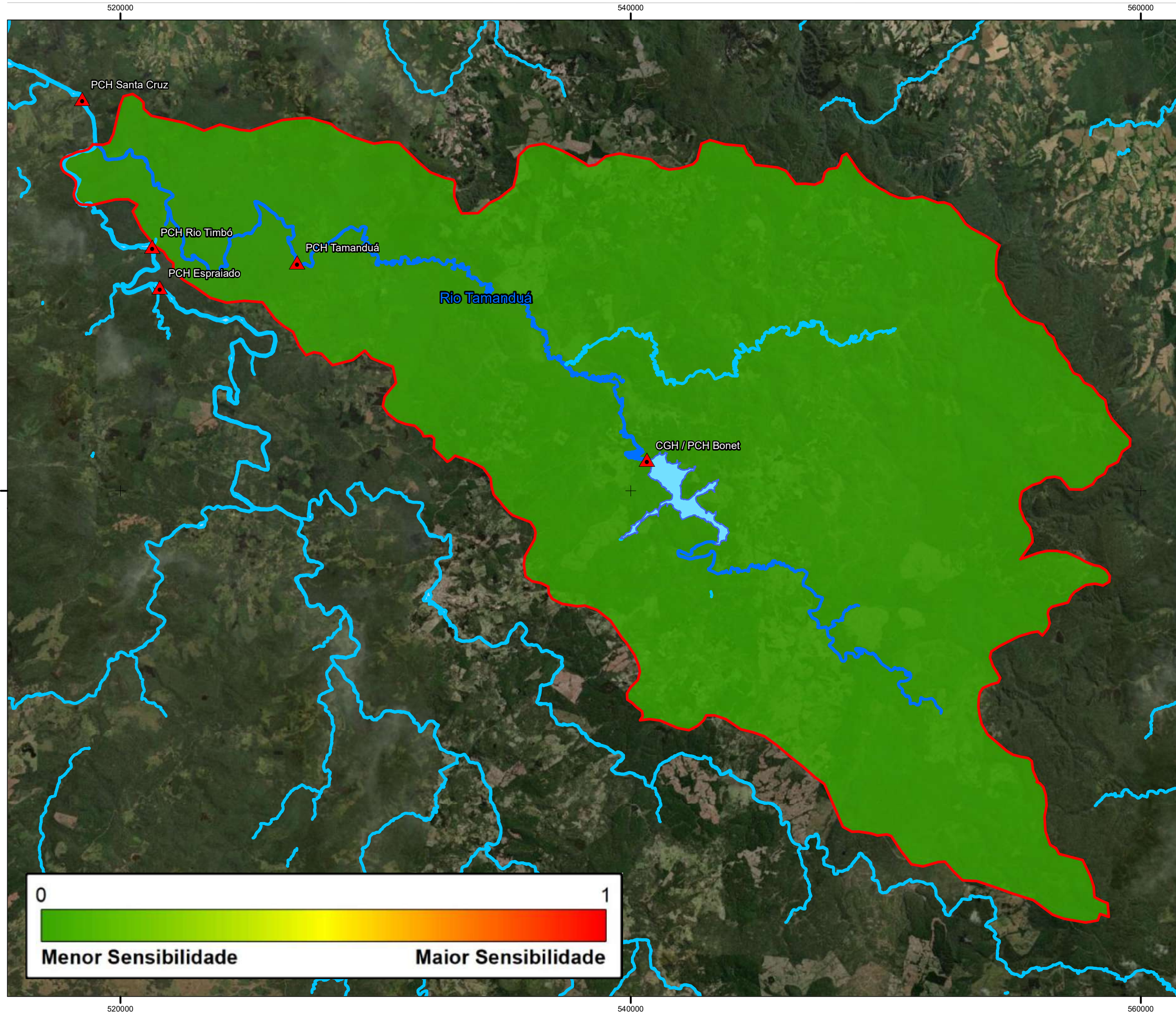
PROJETO:
AIBH do Rio Tamanduá

TÍTULO:
Sensibilidade Recursos Hídricos e Ecossistemas Aquáticos

Responsável Técnico:

Paulo César Leal
CPF: 376.927.559-49
CONFEA: 2502680620

Município/UF: Irineópolis/SC
Folha Tamanho A3
Obs:
Elaborado em: 21/02/2020
Revisado em: 21/02/2020
Prancha nº: 3)



LEGENDA:

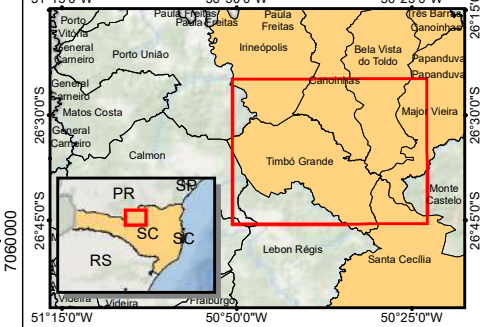
- Localização das Usinas
- Bacia do Rio Tamanduá
- Massa D'água do Rio Tamanduá
- Hidrografia
- Rio Tamanduá

Índice de Sensibilidade Ambiental (ISA)

0,137

REFERÊNCIAS CARTOGRÁFICAS:
- Declinação Magnética - NOAA (2013)
- Limites Municipais, Estaduais e Federais - IBGE (2010)
- Hidrografia - EPAGRI (2012)

LOCALIZAÇÃO:



Declinação Magnética em Agosto de 2012: 18°07'W
Cresce Anualmente: 0°08'W
ESCALA: 1:145.364

PROJEÇÃO UNIVERSAL TRANSVERSA DE MERCATOR - UTM
Meridiano Central 51W - Zona 22J
Equador e Meridiano central acrescidos de 10000 km e 500 km Respectivamente.
DATUM VERTICAL MARÉGRAFO DE IMBITUBA/SC
DATUM HORIZONTAL SIRGAS 2000



CLIENTE:
TAMANDUÁ ENERGIA S.A

PROJETO:
AIBH do Rio Tamanduá

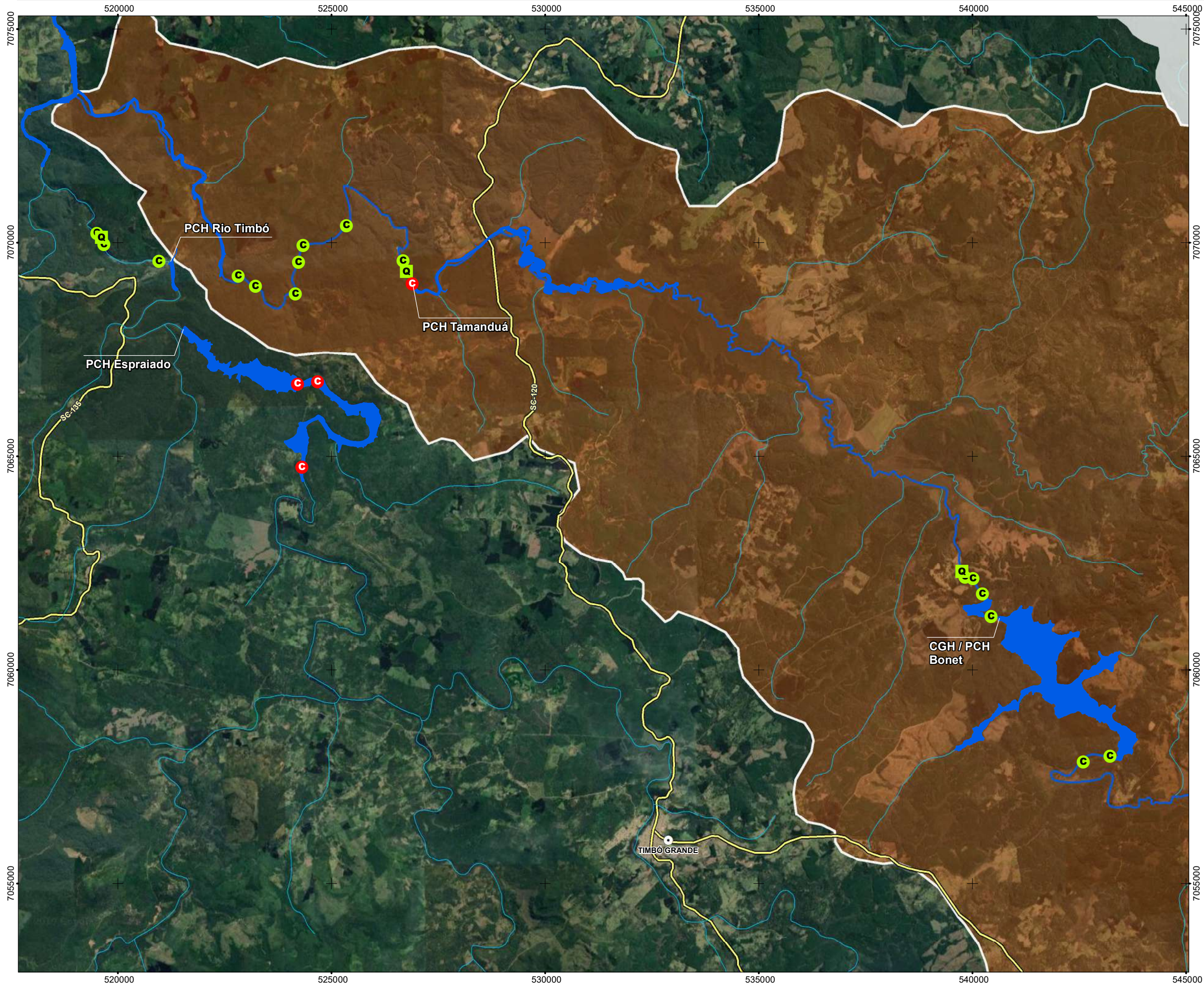
TÍTULO:
Sensibilidade Socioeconomia

Responsável Técnico

Paulo César Leal
CPF: 376.927.559-49
CONFEA: 2502680620

Município/UF: Irineópolis/SC
Folha Tamanho A3
Obs:
Elaborado em: 21/02/2020
Revisado em: 21/02/2020
Prancha nº: 3*



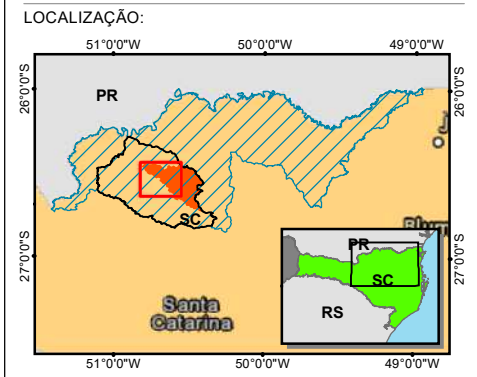


LEGENDA:

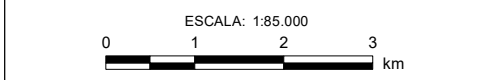
- Quedas (Não Impactadas)
- Corredeiras (Não Impactadas)
- Corredeiras Impactadas
- Cidades
- Rio Tamandua
- Hidrografia
- Rodovias e Acessos
- Área de Estudo Bacia Hidrográfica do Rio Tamandua

REFERÊNCIAS CARTOGRÁFICAS:

- Declinação Magnética - NOAA (2019)
- Limites Municipais, Estaduais e Federais - IBGE (2010)
- Regiões Hidrográficas Brasileiras (ANA - 2012)
- Regiões Hidrográficas Santa Catarina (EPAGRI - 2012)
- Rodovias e Acessos - IBGE (2014)
- Hidrografia - EPAGRI (2012)



Declinação Magnética em julho de 2019: 19.37° W ± 0.39°
 Cresce Anualmente: 0,13° W



PROJEÇÃO UNIVERSAL TRANSVERSA DE MERCATOR - UTM
 Meridiano Central 51W - Zona 22J
 Equador e Meridiano central acrescidos de 10000 km e 500 km Respectivamente.
 DATUM VERTICAL MARÉGRAFO DE IMBITUBA/SC
 DATUM HORIZONTAL SIRGAS 2000

EXECUÇÃO:

CLIENTE:
TAMANDUÁ ENERGIA S.A

PROJETO:
AVALIAÇÃO INTEGRADA DE BACIA HIDROGRÁFICA (AIBH) DO RIO TAMANDUÁ

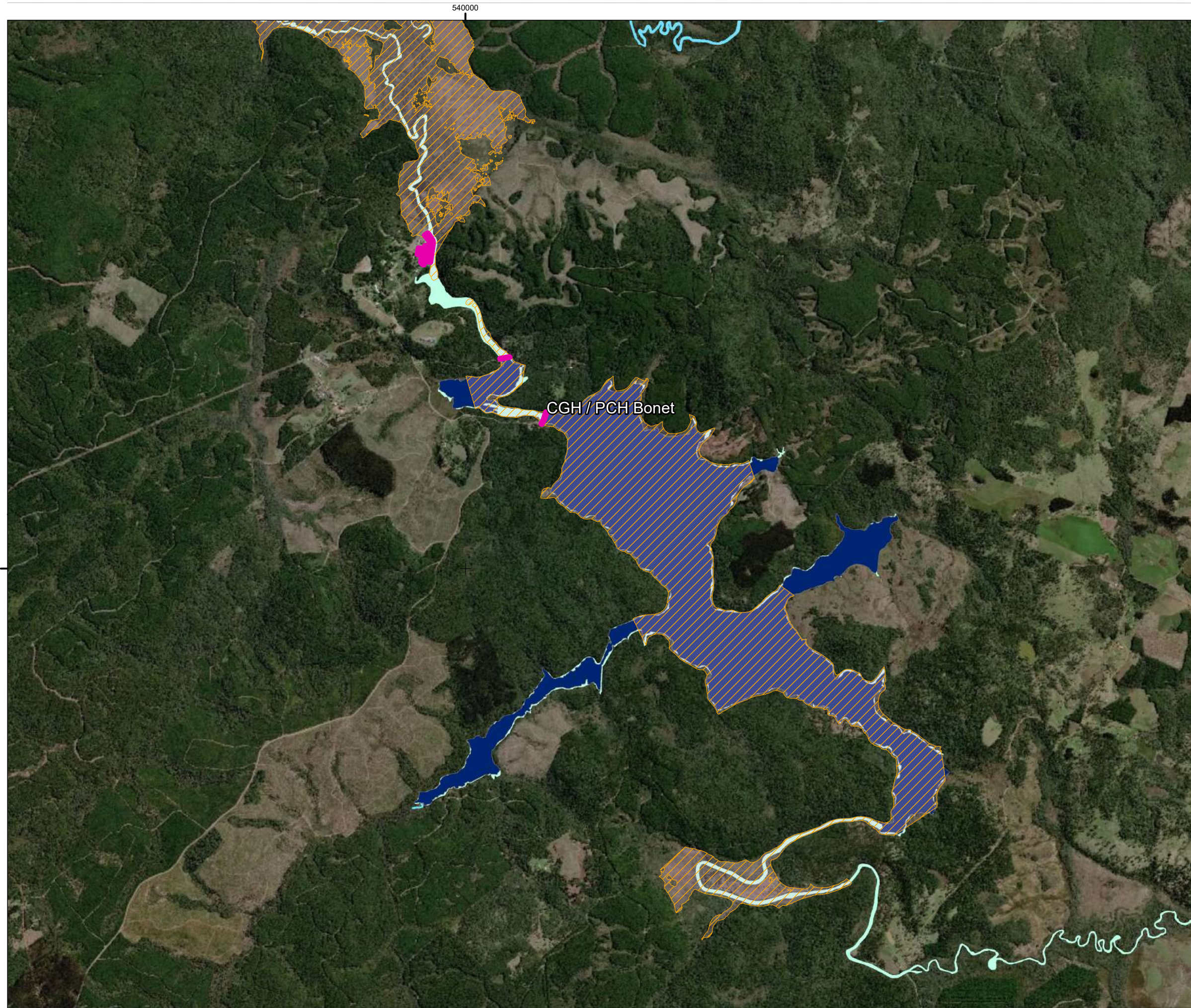
TÍTULO:
QUEDAS E CORREDEIRAS

Responsável Técnico



Paulo César Leal
 CPF: 376927559-49
 CONFEA: 2502680620

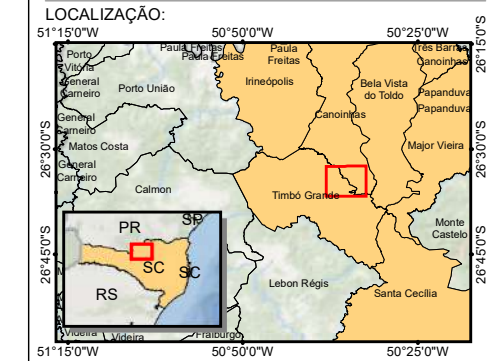
Folha Tamanho A3
 Obs: Elaborado em: 18/02/2020
 Revisado em: 18/02/2020
 Prancha nº: 37



LEGENDA:

- Estruturas CGH/PCH Bonet
- Reservatório CGH/PCH Bonet
- Cenário 01 (Atual) /
Cenário 02 (horizonte 10 anos)
- Cenário 03 (horizonte 20 anos)
- Hidrografia
- Rio Tamanduá

REFERÊNCIAS CARTOGRÁFICAS:
 - Declinação Magnética - NOAA (2013)
 - Limites Municipais, Estaduais e Federais - IBGE (2010)
 - Hidrografia - EPAGRI (2012)



Declinação Magnética em Agosto de 2012: 18°07'W
 Cresce Anualmente: 0°08'W
ESCALA: 1:30.000
 0,4 0,2 0 0,4 0,8 KM

PROJEÇÃO UNIVERSAL TRANSVERSA DE MERCATOR - UTM
 Meridiano Central 51W - Zona 22J
 Equador e Meridiano central acrescidos de 10000 km e 500 km Respectivamente.
 DATUM VERTICAL MARÉGRAFO DE IMBITUBA/SC
 DATUM HORIZONTAL SIRGAS 2000



CLIENTE:
TAMANDUÁ ENERGIA S.A

PROJETO:
AIBH do Rio Tamanduá

TÍTULO:
Inundação TR 100 anos para CGH/PCH Bonet

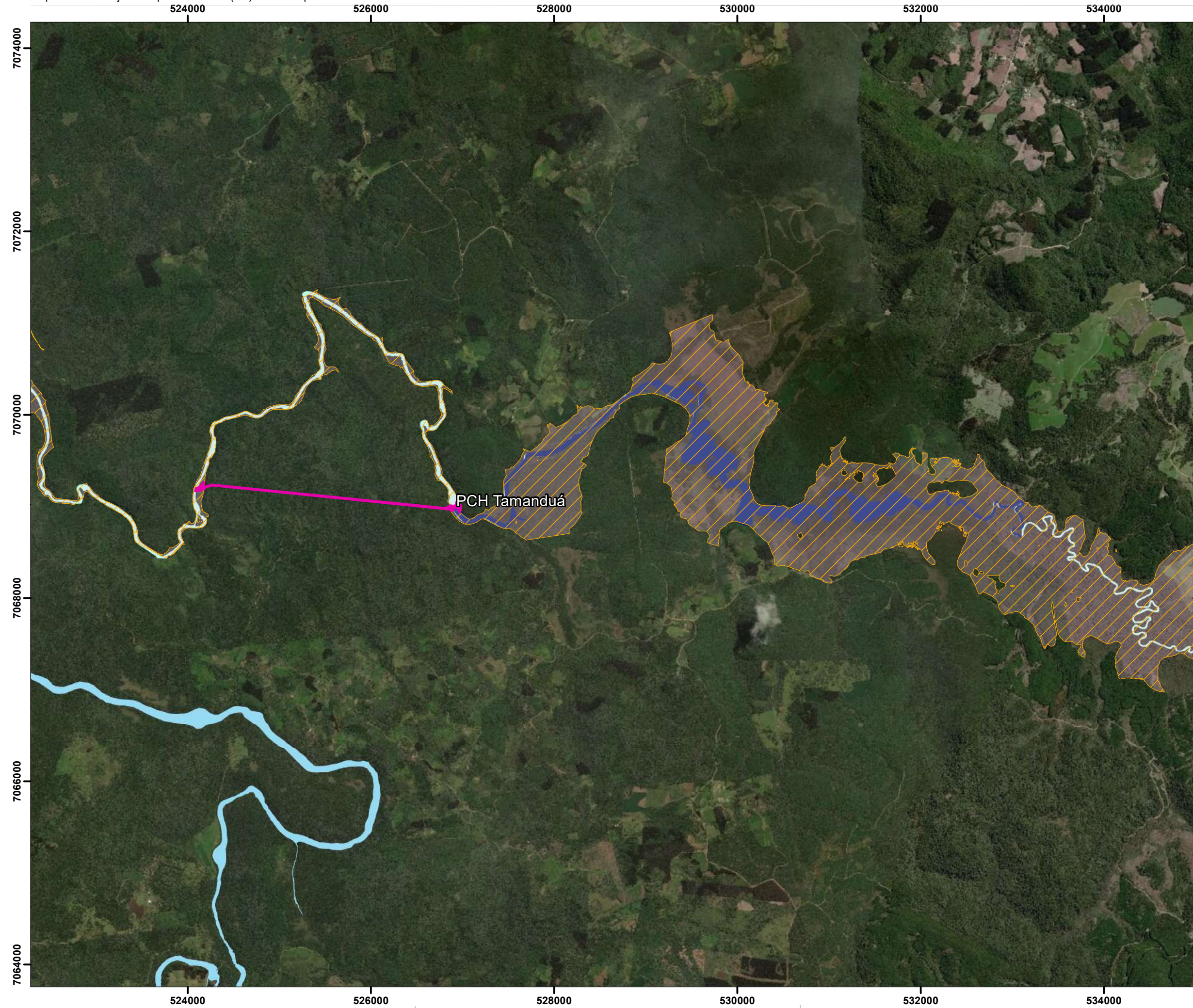
Responsável Técnico

Paulo César Leal
 CPF: 376.927.559-49
 CONFEA: 2502680620

Município/UF: Irineópolis/SC
 Folha Tamanho A3
 Elaborado em: 26/02/2020
 Revisado em: 26/02/2020
 Obs: Prancha nº: **3**,

AValiação Integrada da Bacia Hidrográfica do Rio Tamanduá

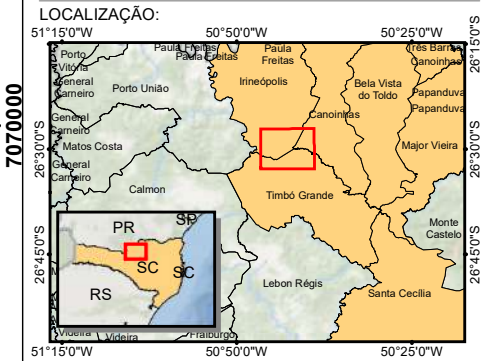
Mapas de Inundação Tempo de Retorno (TR) 100 anos para PCH Tamanduá



LEGENDA:

- Estruturas PCH Tamanduá
- Reservatório PCH Tamanduá
- Cenário 01 (Atual)
- Cenário 02 (horizonte 10 anos) / Cenário 03 (horizonte 20 anos)
- Hidrografia
- Rio Tamanduá

REFERÊNCIAS CARTOGRÁFICAS:
- Declinação Magnética - NOAA (2013)
- Limites Municipais, Estaduais e Federais - IBGE (2010)
- Hidrografia - EPAGRI (2012)



Declinação Magnética em Agosto de 2012: 18°07'W
Cresce Anualmente: 0°08'W

ESCALA: 1:40.000

PROJEÇÃO UNIVERSAL TRANSVERSA DE MERCATOR - UTM
Meridiano Central 51W - Zona 22J
Equador e Meridiano central acrescidos de 10000 km e 500 km Respectivamente.
DATUM VERTICAL MARÉGRAFO DE IMBITUBA/SC
DATUM HORIZONTAL SIRGAS 2000



CLIENTE:
TAMANDUÁ ENERGIA S.A

PROJETO:
AIBH do Rio Tamanduá

TÍTULO:
Inundação TR 100 anos para PCH Tamanduá

Responsável Técnico

Paulo César Leal
CPF: 376.927.559-49
CONFEA: 2502680620

Município/UF: Irineópolis/SC

Folha Tamanho A3	Elaborado em: 28/02/2020
Obs:	Revisado em: 28/02/2020
	Prancha nº: 39

520000



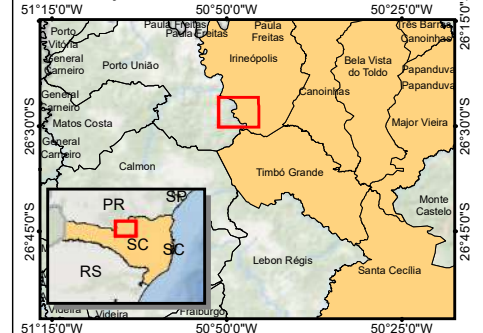
520000

LEGENDA:

- Estruturas PCH Santa Cruz
- Reservatório PCH Santa Cruz
- Cenário 01 (Atual) /
Cenário 02 (horizonte 10 anos)
- Cenário 03 (horizonte 20 anos)
- Hidrografia
- Rio Tamanduá

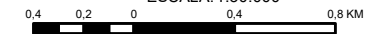
REFERÊNCIAS CARTOGRÁFICAS:
 - Declinação Magnética - NOAA (2013)
 - Limites Municipais, Estaduais e Federais - IBGE (2010)
 - Hidrografia - EPAGRI (2012)

LOCALIZAÇÃO:



Declinação Magnética em Agosto de 2012: 18°07'W
 Cresce Anualmente: 0°08'W

ESCALA: 1:30.000



PROJEÇÃO UNIVERSAL TRANSVERSA DE MERCATOR - UTM
 Meridiano Central 51W - Zona 22J
 Equador e Meridiano central acrescidos de 10000 km
 e 500 km Respectivamente.
 DATUM VERTICAL MARÉGRAFO DE IMBITUBA/SC
 DATUM HORIZONTAL SIRGAS 2000

EXECUÇÃO:



CLIENTE:

TAMANDUÁ ENERGIA S.A

PROJETO:

AIBH do Rio Tamanduá

TÍTULO:

**Inundação TR 100 anos
 para PCH Santa Cruz**

Responsável Técnico

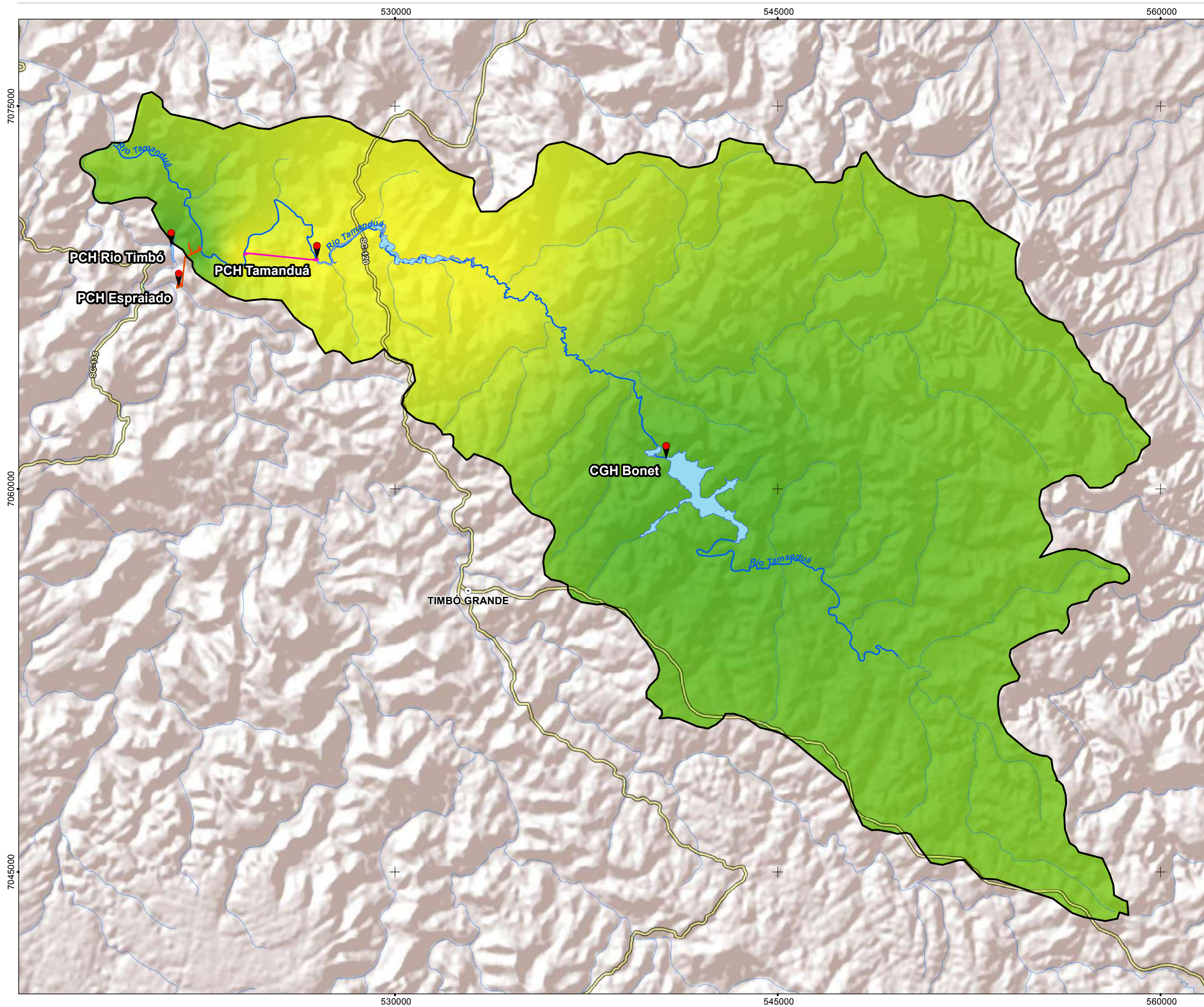


Paulo César Leal
 CPF: 376.927.559-49
 CONFEA: 2502680620

Município/UF: Irineópolis/SC

Obs:

Folha Tamanho A3	Elaborado em: 26/02/2020
	Revisado em: 26/02/2020
	Prancha nº: I €



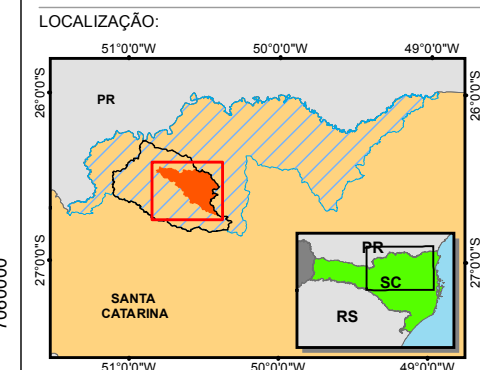
LEGENDA:

- Localização AHE's
- Cidades
- Rio Tamanduá
- Hidrografia
- Rodovias e Acessos
- BH do Rio Tamanduá
- Reservatório

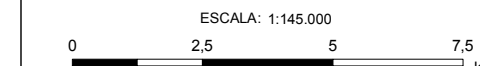
Índice de Impacto Ambiental

REFERÊNCIAS CARTOGRÁFICAS:

- Declinação Magnética - NOAA (2019)
- Limites Municipais, Estaduais e Federais - IBGE (2010)
- Regiões Hidrográficas Brasileiras (ANA - 2012)
- Regiões Hidrográficas Santa Catarina (EPAGRI - 2012)
- Rodovias e Acessos - IBGE (2014)
- Hidrografia - EPAGRI (2012)



Declinação Magnética em julho de 2019: 19.37° W ± 0.39°
 Cresce Anualmente: 0,13° W



PROJEÇÃO UNIVERSAL TRANSVERSA DE MERCATOR - UTM
 Meridiano Central 51W - Zona 22J
 Equador e Meridiano central acrescidos de 10000 km
 e 500 km Respectivamente.
 DATUM VERTICAL MARÉGRAFO DE IMBITUBA/SC
 DATUM HORIZONTAL SIRGAS 2000

EXECUÇÃO:

CLIENTE:

TAMANDUÁ ENERGIA S.A

PROJETO:
**AVALIAÇÃO INTEGRADA DE BACIA
 HIDROGRÁFICA (AIBH) DO RIO TAMANDUÁ**

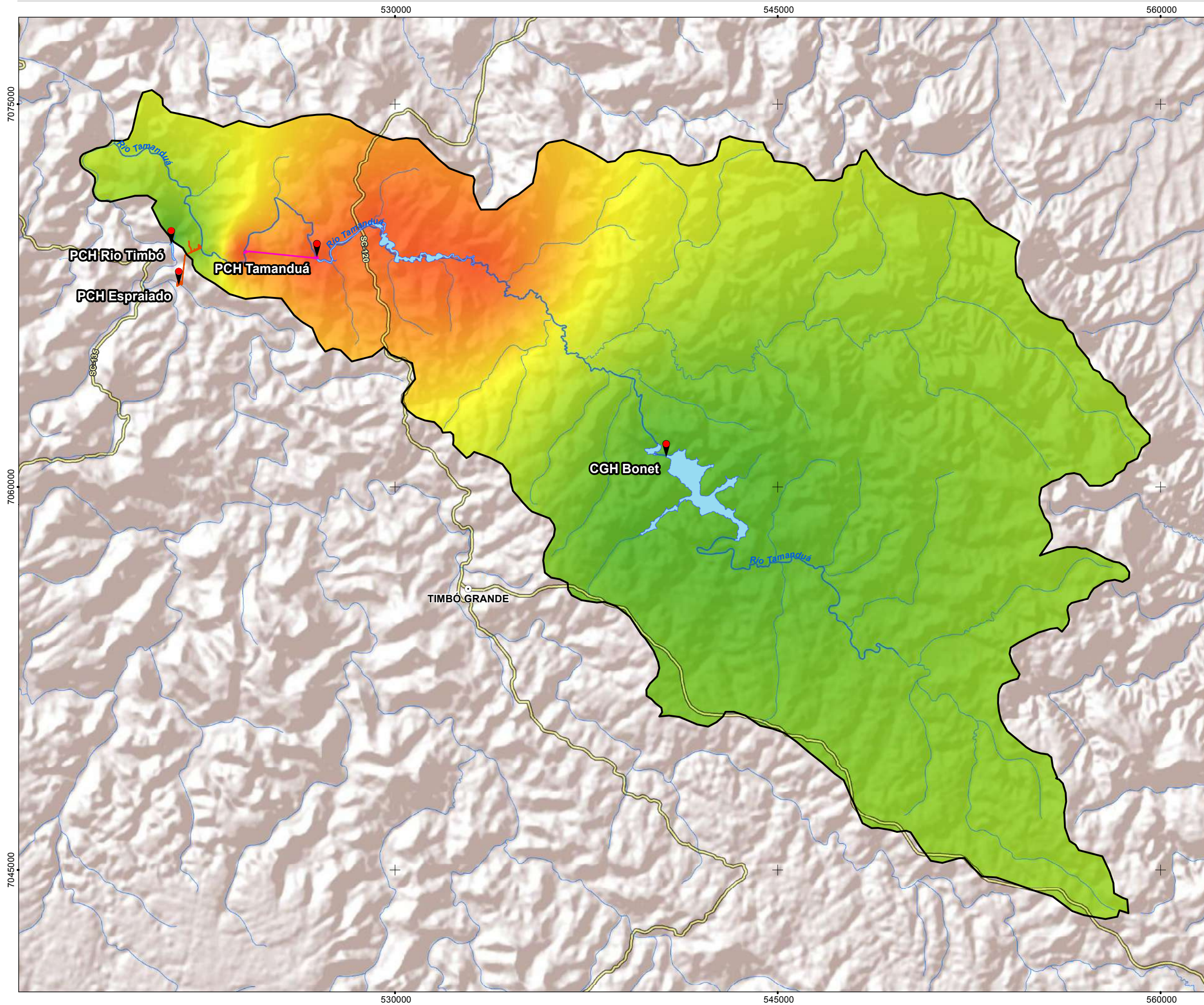
TÍTULO:
**MAPA DO ÍNDICE DE IMPACTO AMBIENTAL
 - ECOSISTEMA AQUÁTICO (CENÁRIO 02)**

Responsável Técnico








Paulo César Leal
 CPF: 376927559-49
 CONFEA: 2502680620

Obs:

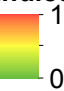
Folha Tamanho A3	Elaborado em: 25/02/2020
	Revisado em: 25/02/2020
	Prancha nº: I F



LEGENDA:

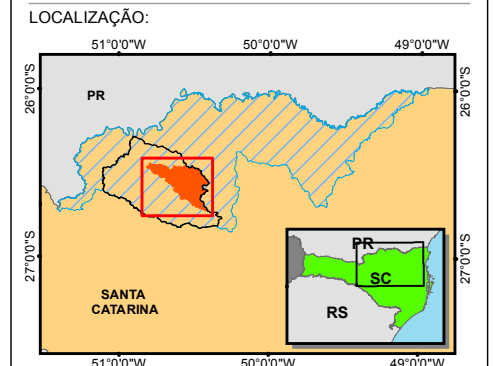
-  Localização AHE's
-  Cidades
-  Rio Tamandua
-  Hidrografia
-  Rodovias e Acessos
-  BH do Rio Tamandua
-  Reservatório

Índice de Impacto Ambiental

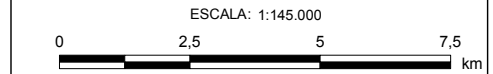


REFERÊNCIAS CARTOGRÁFICAS:

- Declinação Magnética - NOAA (2019)
- Limites Municipais, Estaduais e Federais - IBGE (2010)
- Regiões Hidrográficas Brasileiras (ANA - 2012)
- Regiões Hidrográficas Santa Catarina (EPAGRI - 2012)
- Rodovias e Acessos - IBGE (2014)
- Hidrografia - EPAGRI (2012)



Declinação Magnética em julho de 2019: 19.37° W ± 0.39°
 Cresce Anualmente: 0,13° W



PROJEÇÃO UNIVERSAL TRANSVERSA DE MERCATOR - UTM
 Meridiano Central 51W - Zona 22J
 Equador e Meridiano central acrescidos de 10000 km e 500 km Respectivamente.
 DATUM VERTICAL MARÉGRAFO DE IMBITUBA/SC
 DATUM HORIZONTAL SIRGAS 2000

EXECUÇÃO:




CLIENTE:

TAMANDUÁ ENERGIA S.A

PROJETO:
AValiação Integrada de Bacia Hidrográfica (AIBH) DO RIO TAMANDUÁ

TÍTULO:
MAPA DO ÍNDICE DE IMPACTO AMBIENTAL - ECOSISTEMA TERRESTRE (CENÁRIO 02)

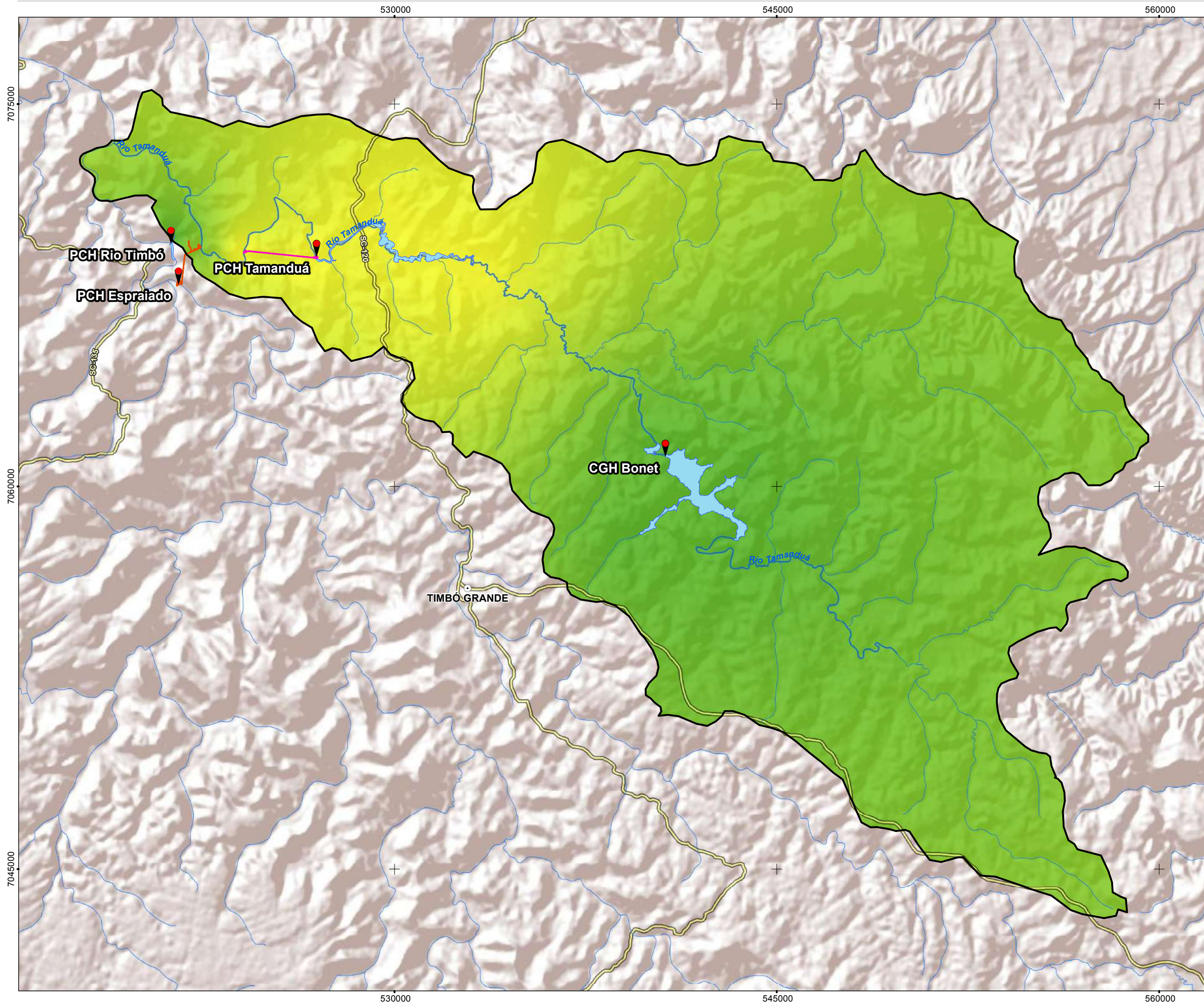
Responsável Técnico



Paulo César Leal
 CPF: 376927559-49
 CONFEA: 2502680620

Obs:

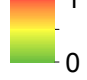
Folha Tamanho A3	Elaborado em: 25/02/2020
	Revisado em: 25/02/2020
	Prancha nº: I G



LEGENDA:

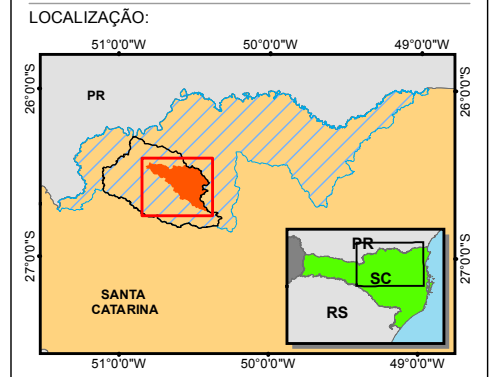
- Localização AHE's
- Cidades
- Rio Tamanduá
- Hidrografia
- Rodovias e Acessos
- BH do Rio Tamanduá
- Reservatório

Índice de Impacto Ambiental




REFERÊNCIAS CARTOGRÁFICAS:

- Declinação Magnética - NOAA (2019)
- Limites Municipais, Estaduais e Federais - IBGE (2010)
- Regiões Hidrográficas Brasileiras (ANA - 2012)
- Regiões Hidrográficas Santa Catarina (EPAGRI - 2012)
- Rodovias e Acessos - IBGE (2014)
- Hidrografia - EPAGRI (2012)



Declinação Magnética em julho de 2019: 19.37° W ± 0.39°
 Cresce Anualmente: 0,13° W

ESCALA: 1:145.000



PROJEÇÃO UNIVERSAL TRANSVERSA DE MERCATOR - UTM
 Meridiano Central 51W - Zona 22J
 Equador e Meridiano central acrescidos de 10000 km e 500 km Respectivamente.
 DATUM VERTICAL MARÉGRAFO DE IMBITUBA/SC
 DATUM HORIZONTAL SIRGAS 2000

EXECUÇÃO:



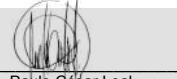
CLIENTE:

TAMANDUÁ ENERGIA S.A

PROJETO:
AValiação Integrada de Bacia Hidrográfica (AIBH) do Rio Tamanduá

TÍTULO:
MAPA DO ÍNDICE DE IMPACTO AMBIENTAL - SOCIOECONÔMICO (CENÁRIO 02)

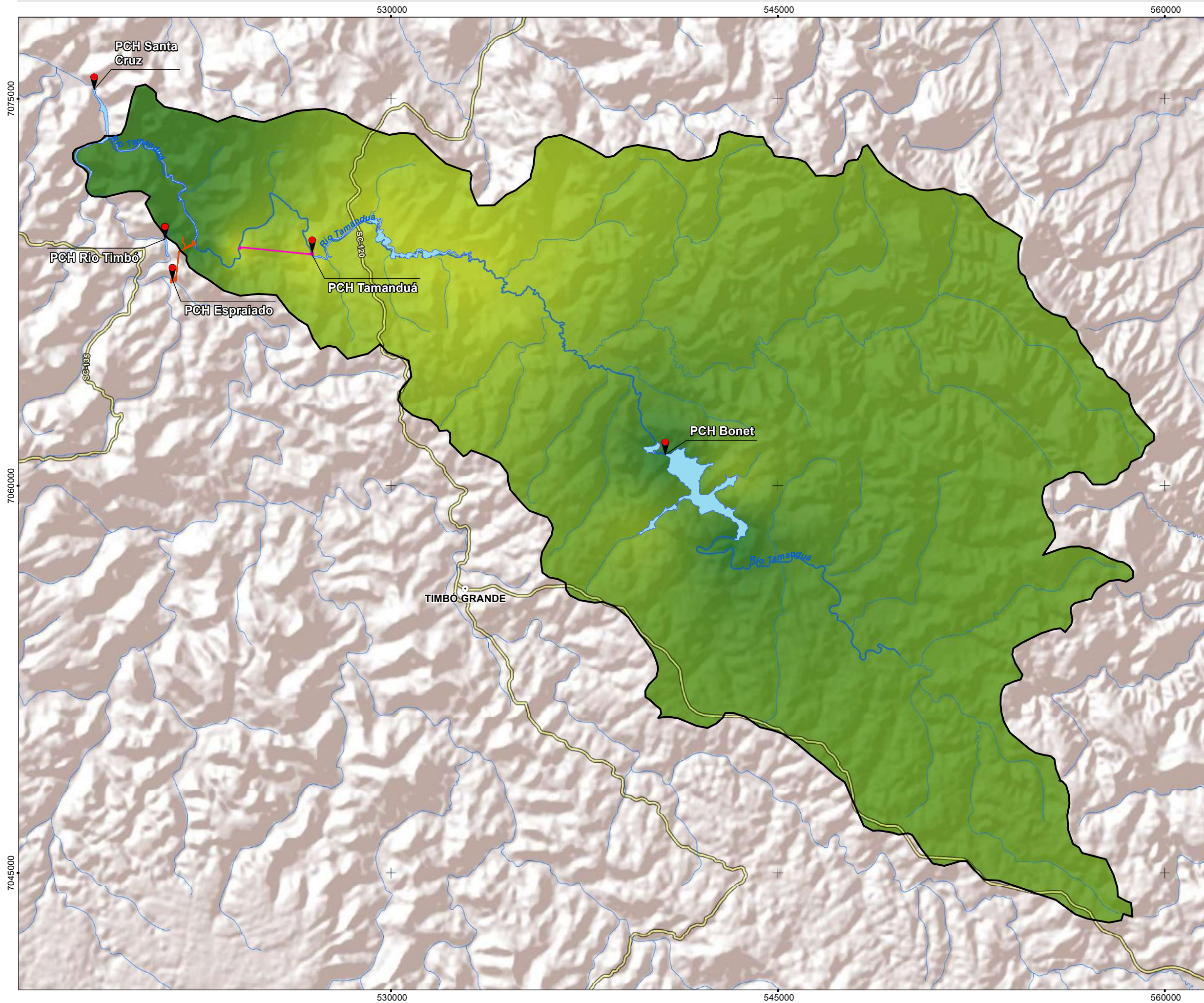
Responsável Técnico



Paulo César Leal
 CPF: 376927559-49
 CONFEA: 2502680620

Obs:

Folha Tamanho A3	Elaborado em: 25/02/2020
	Revisado em: 25/02/2020
	Prancha nº: I H



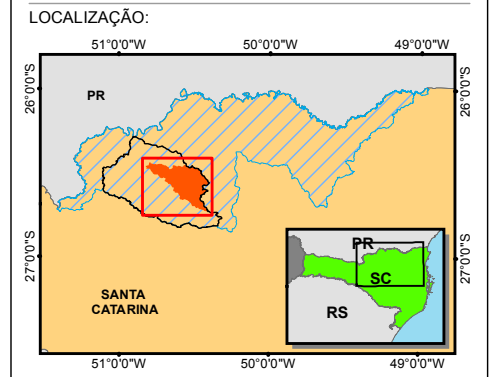
LEGENDA:

- Localização AHE's
- Cidades
- Rio Tamanduá
- Hidrografia
- Rodovias e Acessos
- BH do Rio Tamanduá
- Reservatório

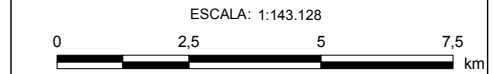
Índice de Impacto Ambiental

REFERÊNCIAS CARTOGRÁFICAS:

- Declinação Magnética - NOAA (2019)
- Limites Municipais, Estaduais e Federais - IBGE (2010)
- Regiões Hidrográficas Brasileiras (ANA - 2012)
- Regiões Hidrográficas Santa Catarina (EPAGRI - 2012)
- Rodovias e Acessos - IBGE (2014)
- Hidrografia - EPAGRI (2012)



Declinação Magnética em julho de 2019: 19.37° W ± 0.39°
 Cresce Anualmente: 0,13° W



PROJEÇÃO UNIVERSAL TRANSVERSA DE MERCATOR - UTM
 Meridiano Central 51W - Zona 22J
 Equador e Meridiano central acrescidos de 10000 km e 500 km Respectivamente.
 DATUM VERTICAL MARÉGRAFO DE IMBITUBA/SC
 DATUM HORIZONTAL SIRGAS 2000



CLIENTE:

TAMANDUÁ ENERGIA S.A

PROJETO:
AValiação Integrada de Bacia Hidrográfica (AIBH) do Rio Tamanduá

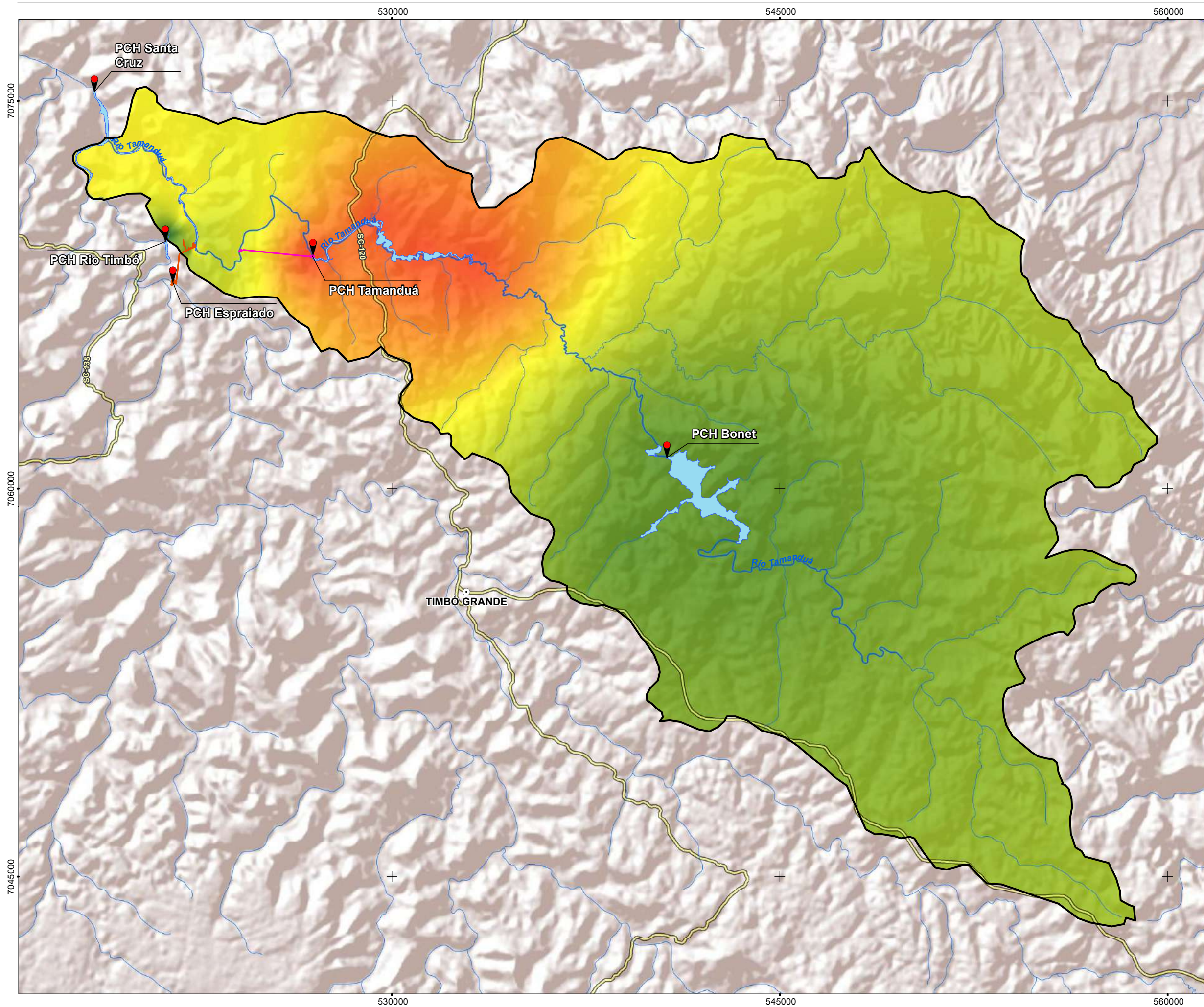
TÍTULO:
MAPA DO ÍNDICE DE IMPACTO AMBIENTAL - ECOSISTEMA AQUÁTICO (CENÁRIO 03)

Responsável Técnico

Paulo César Leal
 CPF: 376927559-49
 CONFEA: 2502680620

Obs:

Folha Tamanho A3	Elaborado em: 25/02/2020
	Revisado em: 25/02/2020
	Prancha nº: I I



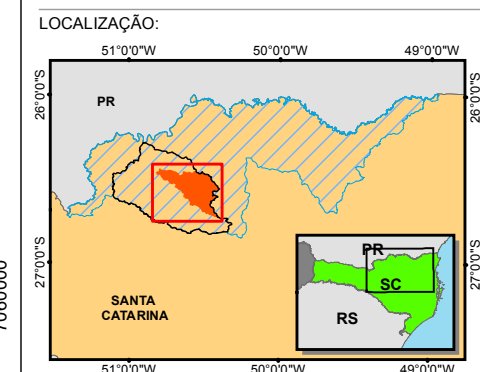
LEGENDA:

- Localização AHE's
- Cidades
- Rio Tamanduá
- Hidrografia
- Rodovias e Acessos
- BH do Rio Tamanduá
- Reservatório

Índice de Impacto Ambiental

REFERÊNCIAS CARTOGRÁFICAS:

- Declinação Magnética - NOAA (2019)
- Limites Municipais, Estaduais e Federais - IBGE (2010)
- Regiões Hidrográficas Brasileiras (ANA - 2012)
- Regiões Hidrográficas Santa Catarina (EPAGRI - 2012)
- Rodovias e Acessos - IBGE (2014)
- Hidrografia - EPAGRI (2012)



Declinação Magnética em julho de 2019: 19.37° W ± 0.39°
 Cresce Anualmente: 0,13° W

ESCALA: 1:143.128

PROJEÇÃO UNIVERSAL TRANSVERSA DE MERCATOR - UTM
 Meridiano Central 51W - Zona 22J
 Equador e Meridiano central acrescidos de 10000 km e 500 km Respectivamente.
 DATUM VERTICAL MARÉGRAFO DE IMBITUBA/SC
 DATUM HORIZONTAL SIRGAS 2000

EXECUÇÃO:

CLIENTE:

TAMANDUÁ ENERGIA S.A

PROJETO:
AVALIAÇÃO INTEGRADA DE BACIA HIDROGRÁFICA (AIBH) DO RIO TAMANDUÁ

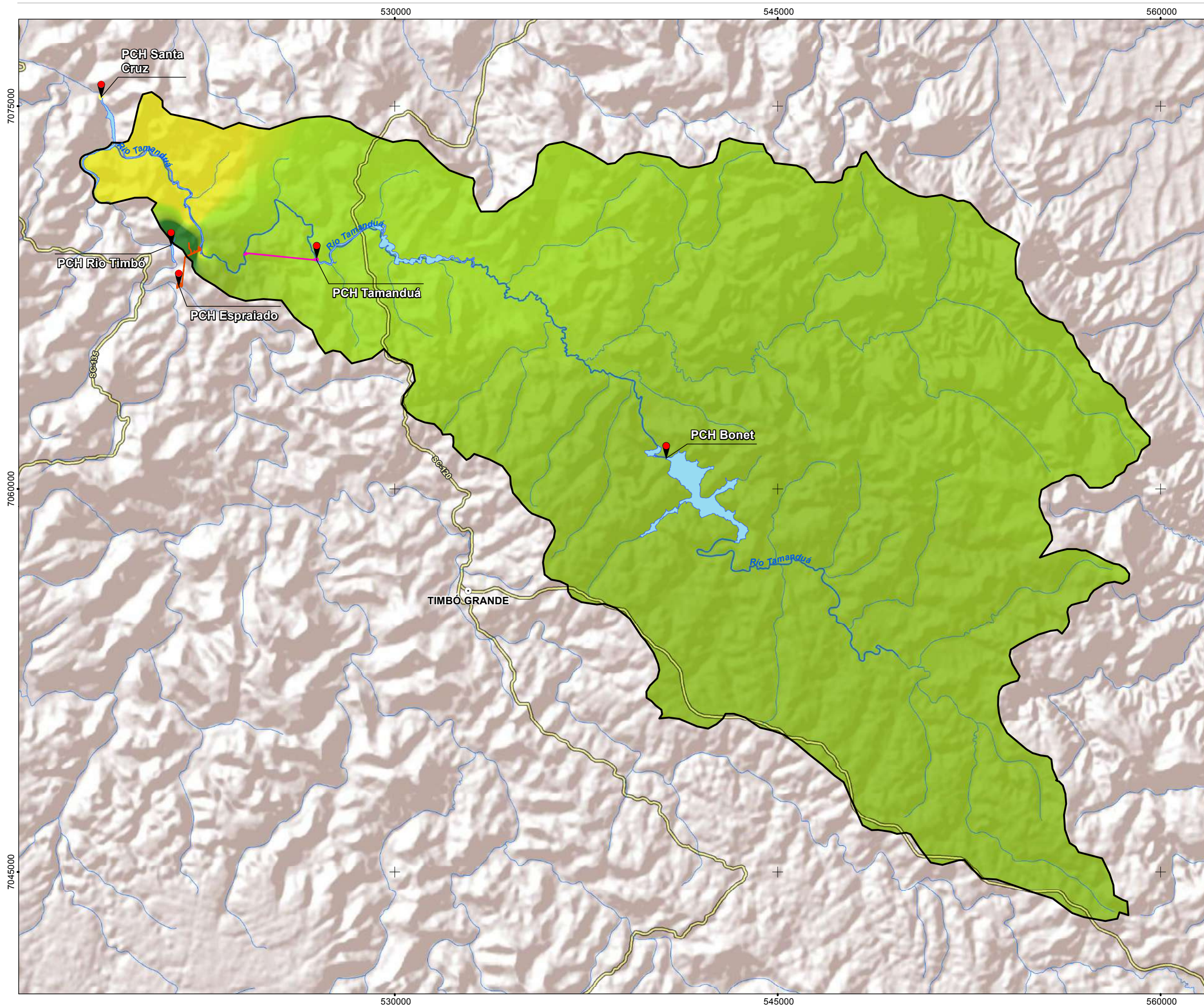
TÍTULO:
MAPA DO ÍNDICE DE IMPACTO AMBIENTAL - ECOSISTEMA TERRESTRE (CENÁRIO 03)

Responsável Técnico

Paulo César Leal
 CPF: 376927559-49
 CONFEA: 2502680620

Obs:

Folha Tamanho A3	Elaborado em: 25/02/2020
	Revisado em: 25/02/2020
	Prancha nº: I I



LEGENDA:

- Localização AHE's
- Cidades
- Rio Tamanduá
- Hidrografia
- Rodovias e Acessos
- BH do Rio Tamanduá
- Reservatório

Índice de Impacto Ambiental

REFERÊNCIAS CARTOGRÁFICAS:

- Declinação Magnética - NOAA (2019)
- Limites Municipais, Estaduais e Federais - IBGE (2010)
- Regiões Hidrográficas Brasileiras (ANA - 2012)
- Regiões Hidrográficas Santa Catarina (EPAGRI - 2012)
- Rodovias e Acessos - IBGE (2014)
- Hidrografia - EPAGRI (2012)

LOCALIZAÇÃO:

Declinação Magnética em julho de 2019: 19.37° W ± 0.39°
 Cresce Anualmente: 0,13° W

ESCALA: 1:145.000

PROJEÇÃO UNIVERSAL TRANSVERSA DE MERCATOR - UTM
 Meridiano Central 51W - Zona 22J
 Equador e Meridiano central acrescidos de 10000 km e 500 km Respectivamente.
 DATUM VERTICAL MARÉGRAFO DE IMBITUBA/SC
 DATUM HORIZONTAL SIRGAS 2000

EXECUÇÃO:

CLIENTE:

TAMANDUÁ ENERGIA S.A

PROJETO:
 AVALIAÇÃO INTEGRADA DE BACIA
 HIDROGRÁFICA (AIBH) DO RIO TAMANDUÁ

TÍTULO:
 MAPA DO ÍNDICE DE IMPACTO AMBIENTAL
 - SOCIOECONÔMICO (CENÁRIO 03)

Responsável Técnico

Paulo César Leal
 CPF: 376927559-49
 CONFEA: 2502680620

Obs:

Folha Tamanho A3	Elaborado em: 25/02/2020
	Revisado em: 25/02/2020
	Prancha nº:46