

PlanCon Edu/COVID-19

Para prevenção, monitoramento e controle da COVID-19 no estabelecimentos de Ensino de Santa Catarina



CooperAÇÃO

Compartilhando experiências



Comitê Técnico Científico da Defesa Civil Estadual



Comitê Estratégico de Retomada das Aulas



Entidades observadoras:



GTs



COMISSÃO DE EDUCAÇÃO, CULTURA E DESPORTO

COMISSÃO DE DEFESA DOS DIREITOS DA PESSOA COM DEFICIÊNCIA



TRIBUNAL DE CONTAS DE SANTA CATARINA



PLANO ESTADUAL DE CONTINGÊNCIA-EDUCAÇÃO

para prevenção, monitoramento e controle da
disseminação da COVID-19 nos estabelecimentos
dos diversos níveis de Educação/Ensino

PLANCON-EDU/COVID-19

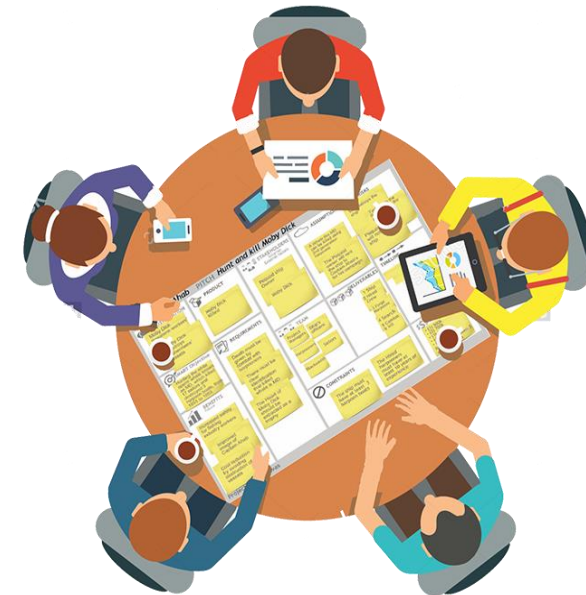


Como se preparar
para lidar com a
incerteza?

Plano de Contingência

- ✓ **PREPARA** as organizações e pessoas para lidar com a **INCERTEZA**.
- ✓ Organiza a **RESPOSTA** face a **EMERGÊNCIA**.
- ✓ **DIMINUI** o **IMPACTO** e os **RISCOS**.

PARTICIPAÇÃO E ARTICULAÇÃO



É um instrumento que integra a etapa de preparação e **visa organizar, antecipadamente a resposta do município face à emergência de uma situação de desastre**, no contexto de um certo cenário de risco.

É um documento que **contém o planejamento onde se define(m) o(s) cenário(s) municipais de risco, se estabelecem as dinâmicas e ações operacionais que devem ser empreendidas**, em cada nível de prontidão, **aquando da iminência ou ocorrência de um desastre** associado a esse(s) cenário(s) de risco, bem como irá decorrer a instalação do Sistema de Comando Operacional.

É uma ferramenta de gestão *com o intuito de treinar, organizar, orientar, facilitar, agilizar e uniformizar as ações necessárias às respostas de controle e combate às ocorrências incertas e adversas.*

PLANO ESTADUAL DE CONTINGÊNCIA-EDUCAÇÃO

para prevenção, monitoramento e controle da disseminação da COVID-19 nos estabelecimentos dos diversos níveis de Educação/Ensino

PLANCON-EDU/COVID-19

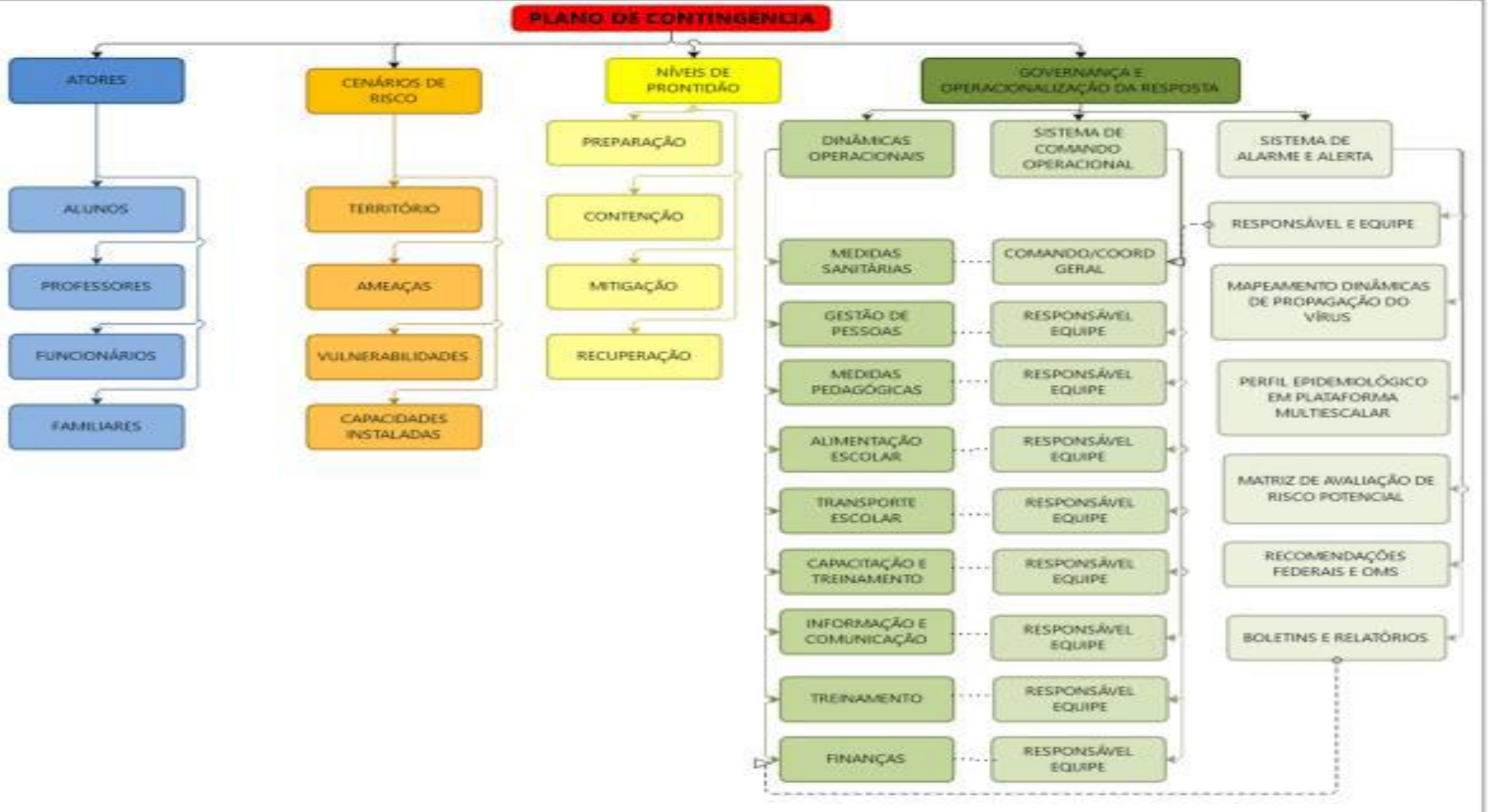


Secretaria de Estado de Educação de Santa Catarina
Julho de 2020



DIRETRIZES PARA O RETORNO ÀS AULAS

ENQUADRAMENTO CONCEITUAL DE REFERÊNCIA



3. Atores e População Alvo



TODOS NÍVEIS DE ENSINO



Famílias

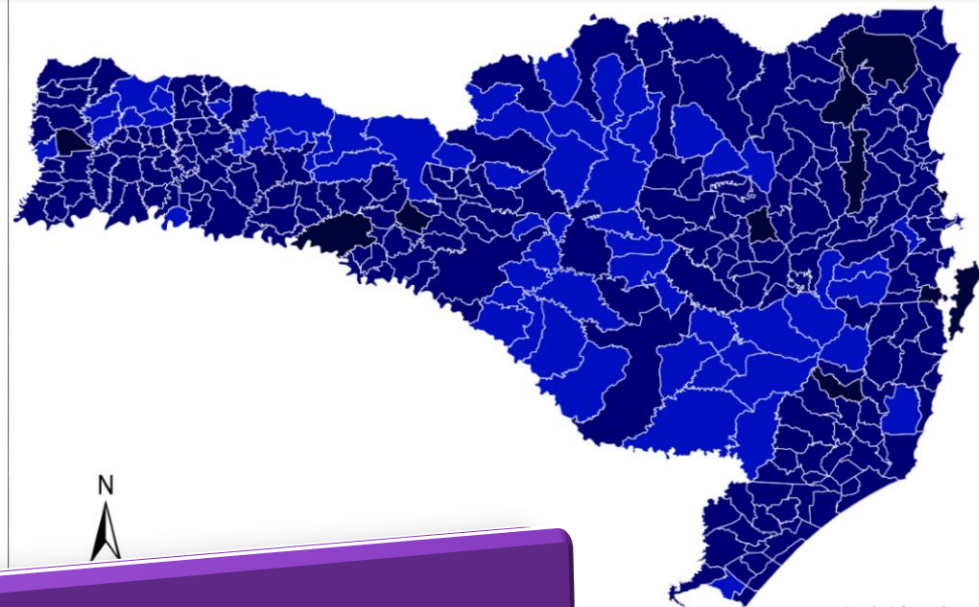


5. CENÁRIOS DE RISCO

Ameaça (s)



Identificação do Território



Ano das informações: 2010
Este mapa é baseado em dados disponíveis em www.br.undp.org

Vulnerabilidades

Capacidades
Instaladas/a Instalar

6. NÍVEIS DE PRONTIDÃO

Preparação

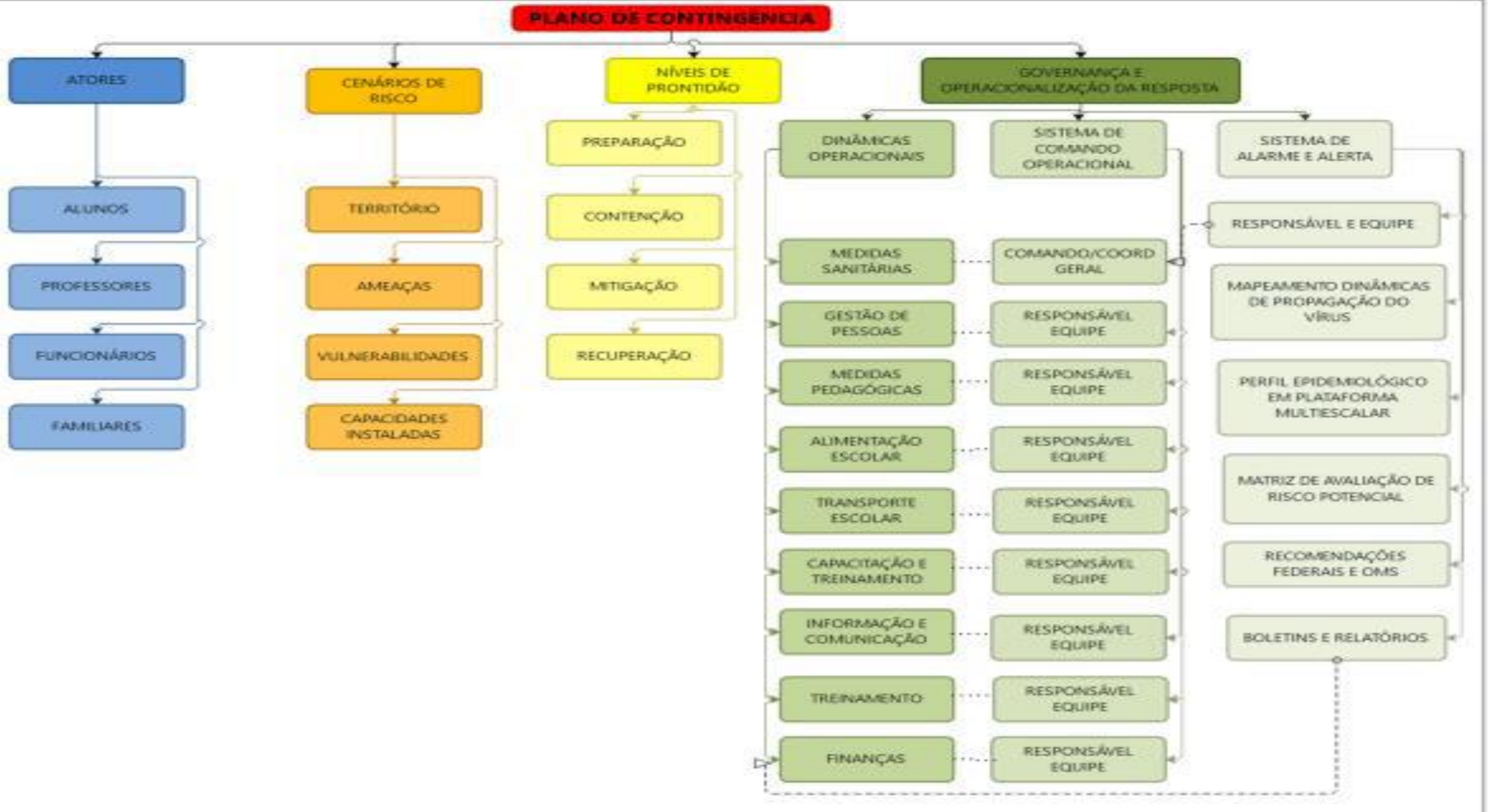
Resposta


- Contenção

- Mitigação

Recuperação

ENQUADRAMENTO CONCEITUAL DE REFERÊNCIA



- Raiz da palavra governança -- vocábulo grego que significa DIREÇÃO.
 - Significado fundamental da governança é dirigir a economia e a sociedade visando OBJETIVOS COLETIVOS.
 - O processo de governança envolve descobrir meios de IDENTIFICAR METAS e depois identificar OS MEIOS para alcançar essas metas.
- 

Ações de governança são mecanismos de liderança, estratégia e controle



Servem para

- ✓ avaliar,
- ✓ direcionar, monitorar
- ✓ identificar as falhas na gestão

.....visando conduzir as políticas públicas e a prestação do serviço de interesse social, reforçar e comunicar mensagens-chave e garantir ações baseadas em evidências.





o desenvolvimento da governança colaborativa, tem por base a **confiança** entre os atores e a **consolidação de um comportamento mais cooperativo.**

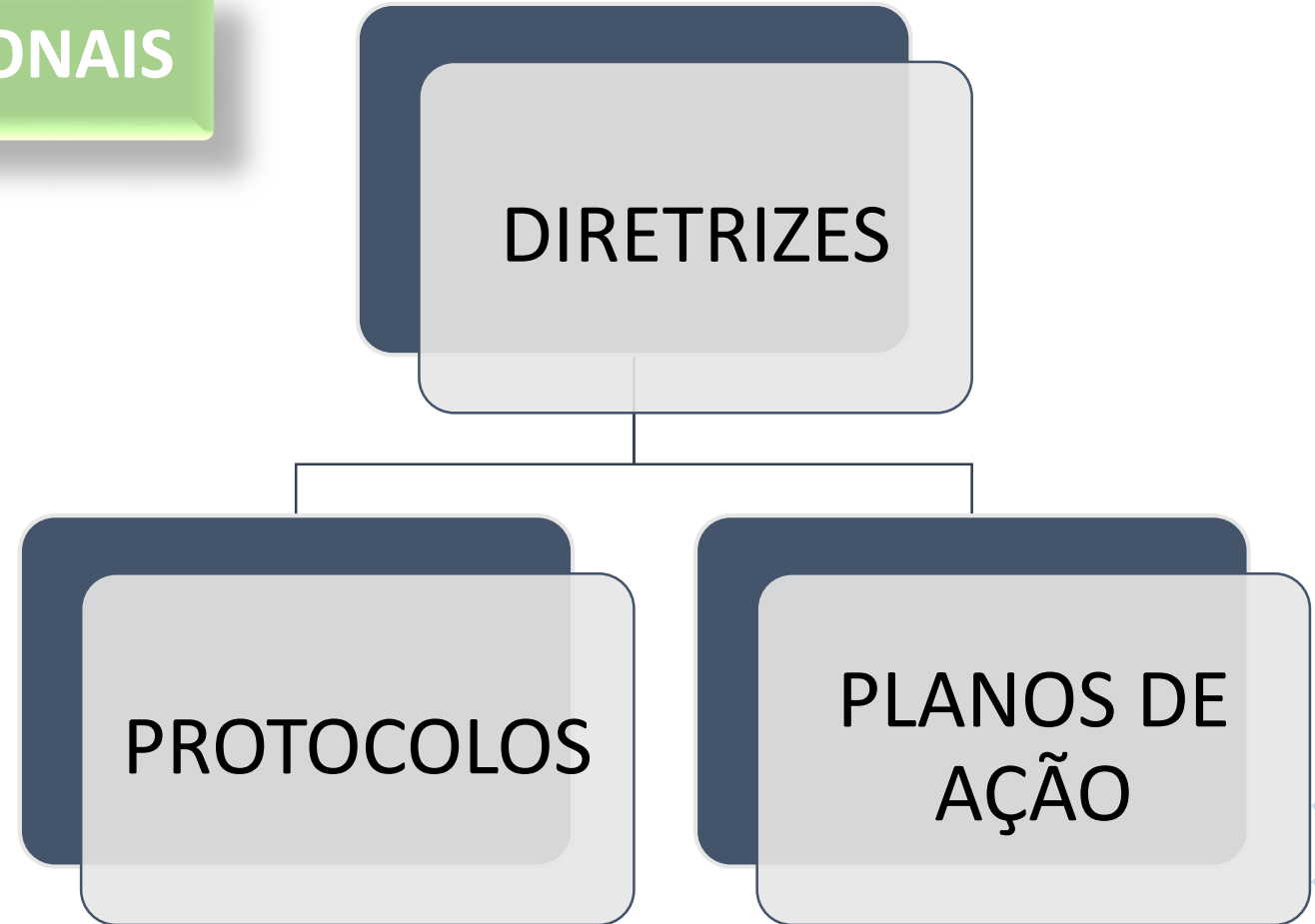


O **aumento da confiança e da capacidade institucional** está em função da **comunicação, da construção, do compromisso com o processo e visão compartilhada.**



7. GOVERNANÇA E OPERACIONALIZAÇÃO DA RESPOSTA

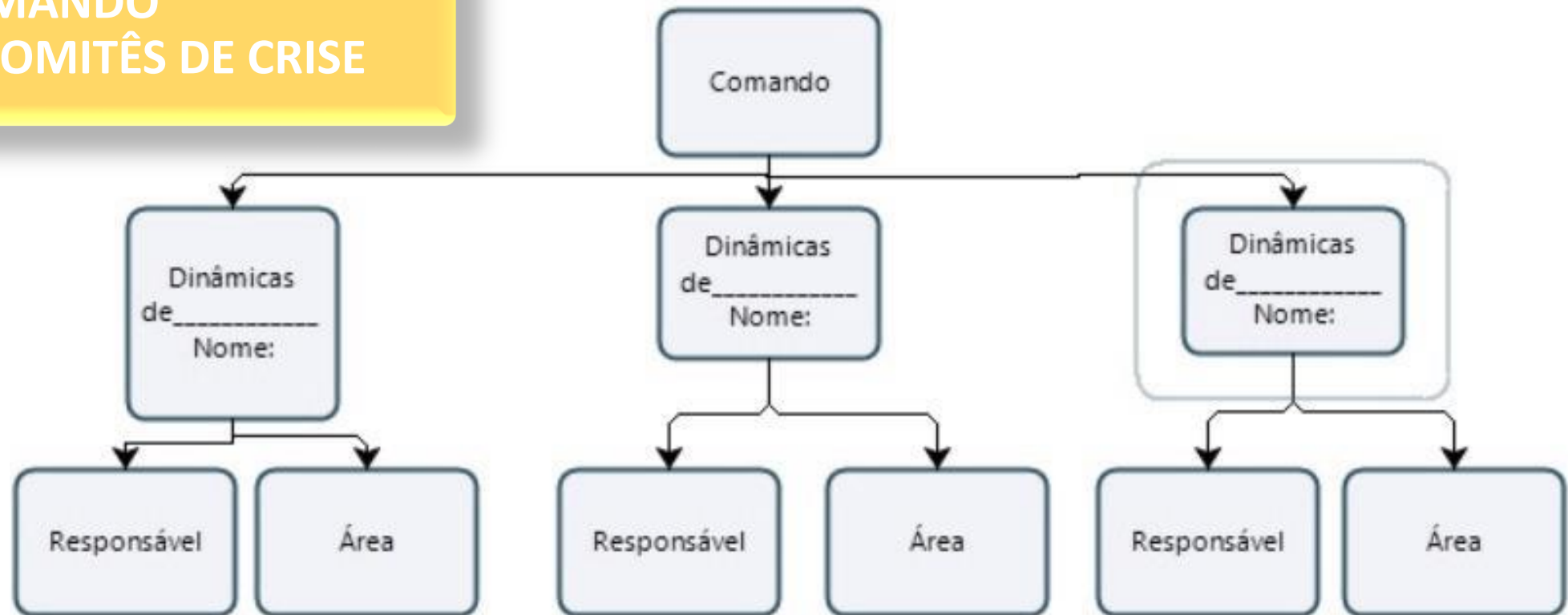
DINÂMICAS E AÇÕES OPERACIONAIS



7. GOVERNANÇA E OPERACIONALIZAÇÃO DA RESPOSTA

SISTEMA DE COMANDO
OPERACIONAL COMITÊS DE CRISE

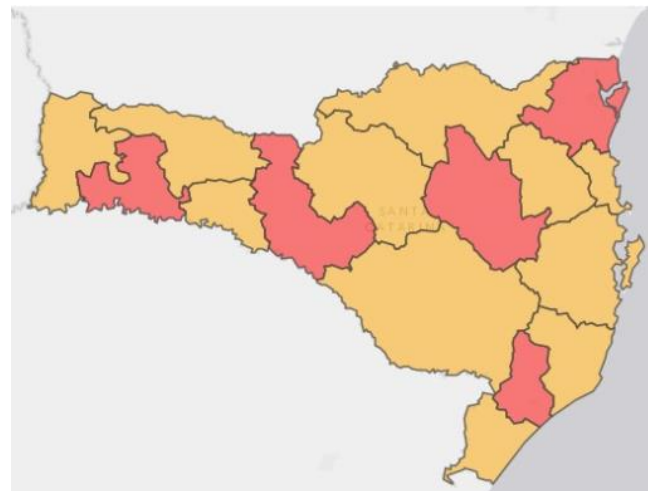
Regional
Municipal
Escolar



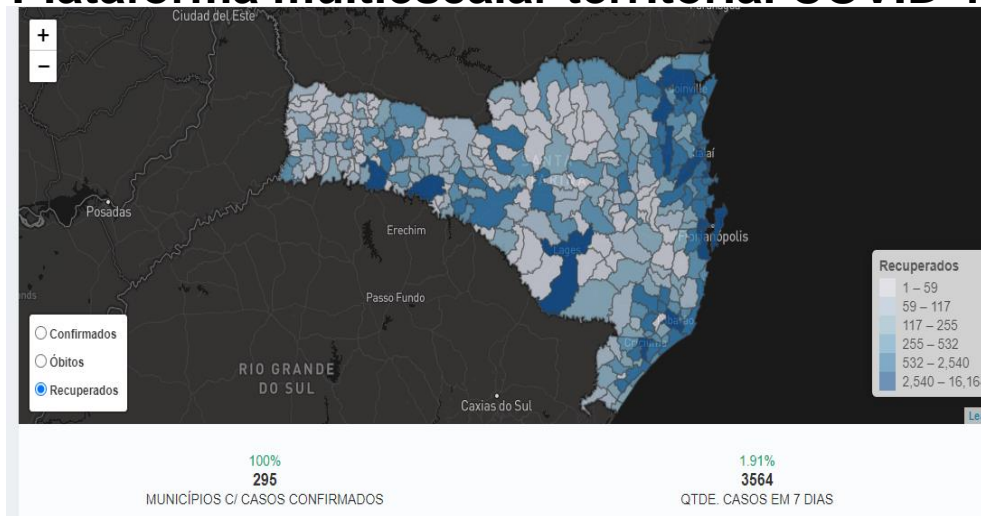
7. GOVERNANÇA E OPERACIONALIZAÇÃO DA RESPOSTA

SISTEMA DE ALERTA E ALARME

Monitoramento
e Avaliação das
Ações



Plataforma multiescalar territorial COVID-19



CORONAVÍRUS

Boletim atualizado em SC

- Casos confirmados **186.596**
- Casos recuperados **175.385**
- Óbitos **2.376**

CLIQUE AQUI
PARA ACESSAR O BOLETIM COMPLETO

Situação do coronavírus (COVID-19) em Santa Catarina em 04/09/2020
Hora da última atualização da Secretaria do Estado da Saúde: 11h.

GOVERNO DE
SANTA CATARINA

APOIO E SUBSÍDIO PARA AS AÇÕES

PLANO DE CONTINGÊNCIA para a COVID-19

PLANCON-EDU/ESCOLAS COVID-19

Estabelecimento de Educação/Ensino Fundamental, Médio e Superior

2020

COMITÉ
TÉCNICO
CIENTÍFICO

Defesa Civil de Santa Catarina
Grupo de Trabalho Plano de Contingência



CADERNO DE APOIO AO PLANCON-EDU/COVID-19

Grupo de Trabalho/CTC
Plancon-EDU/COVID-19 2020

COMITÉ
TÉCNICO
CIENTÍFICO



Tutorial de Metodologias Ativas para Contextos de Eventos Extremos

COMITÉ
TÉCNICO
CIENTÍFICO

Defesa Civil de Santa Catarina
Grupo de Trabalho em Metodologias Ativas



PRÉ
ELABORADO

Conheça mais



SANTA CATARINA
ESTÁ PREPARADA

PLANO DE CONTINGÊNCIA PARA A COVID 19 EDUCAÇÃO

Acesse o plano
pelo QR Code



COMITÊ
TÉCNICO
CIENTÍFICO



GOVERNO DE
SANTA CATARINA

<http://bit.ly/plancon-edu2020>

SANTA CATARINA
ESTÁ PREPARADA PARA O
COVID 19

CADERNO DE APOIO AO PLANCON-EDU COVID-19

Acesse
pelo QR Code



COMITÊ
TÉCNICO
CIENTÍFICO



GOVERNO DE
SANTA CATARINA

http://bit.ly/caderno_apoio

Formação de Disseminadores do PlanCon Edu/COVID-19



22 a 30/09/2020
190 participantes/regionais

Formação e Capacitação dos Comitês Municipais e Comissões Escolares do PlanCon Edu/COVID-19



05 a 30/10/2020
+ 20000 participantes



PLANO DE CONTINGÊNCIA MUNICIPAL



Qual é o seu Papel enquanto educador agora?

1. Conhecer o PlanCon Edu da sua escola e o PlanCon Edu Municipal
2. Garantir que o PlanCon Edu Municipal e Escolar sejam aplicados conforme a Portaria 750 preconiza
3. Auxiliar nos ajustes do PlanCon Edu
4. Proceder ao registro de aprendizados
5. Auxiliar que os estudantes e familiares entendam seu papel
6. Fazer parte do processo de redução de risco e de mudança de cultura

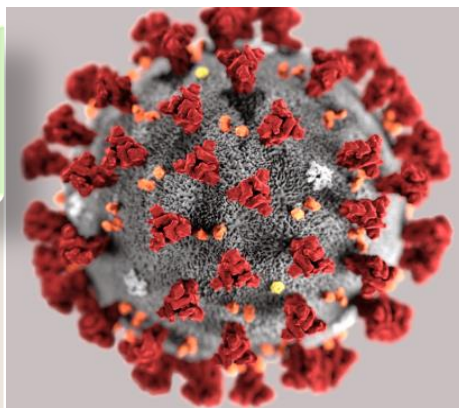


MÃO
NA
MASSA

#Defesacivilsomostodosnós

TRANSFORMANDO

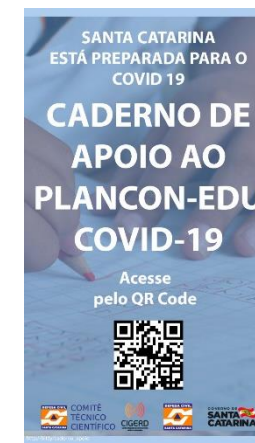
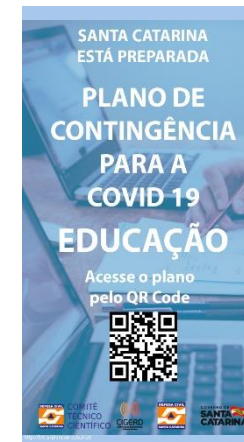
Ameaça



Oportunidade de Aprendizado



RRD



Mudança cultural
E PERCEPÇÃO DE RISCOS
de desastres

Dúvidas:

duvidasplanconedu@sed.sc.gov.br

